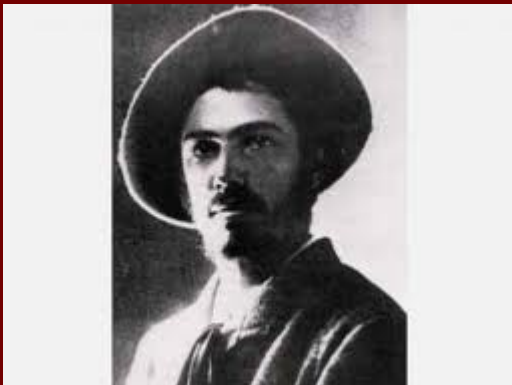


ANTIREALISTICKÉ DIVADLO NA KONCI DEVATENÁCTÉHO A NA POČÁTKU DVACÁTÉHO STOLETÍ

**Proměny evropského divadla:
*Wagner, Craig, Appia***

- „Sen, tento drahocenný svědek, nám skýtá více objasnění o nejpodstatnějších přáních naší osobnosti, než by byla schopna nám poskytnout ta nejpřesnější a nejjemnější analýza...“



Adolphe Appia, 1899

- „Aby bylo divadlo zachráněno, musí být zničeno; všichni herci a herečky musí zemřít na mor... to oni divadlo ničí.“

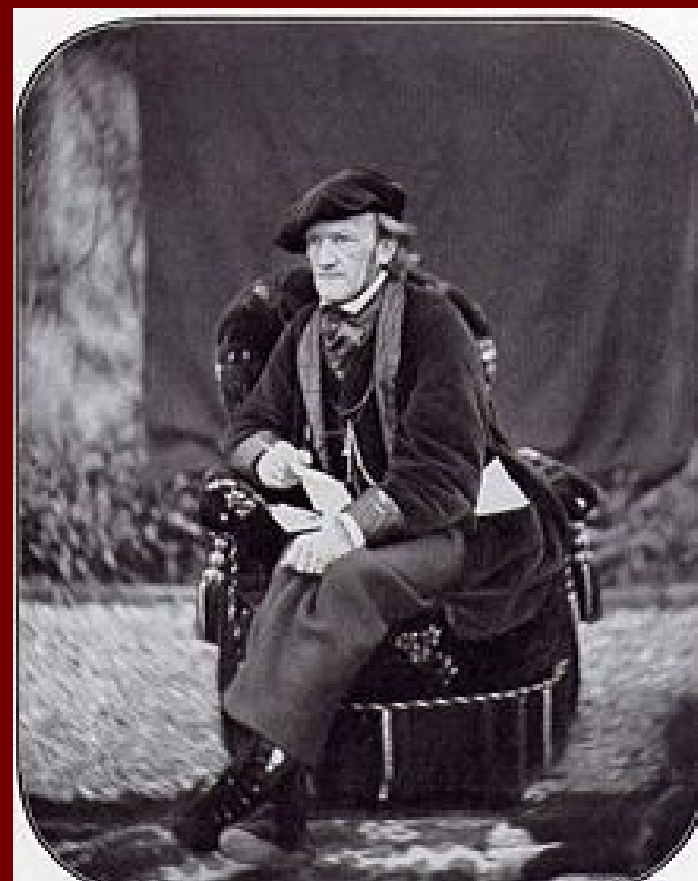
Eleonora Duseová, 1900



RICHARD WAGNER

Prolog reformy

Richard Wagner 1813 - 1883



Wagnerovy opery

- **Bludný Holand'an**
- **Tannhäuser**
 - na repertoáru ND Praha
- **Lohengrin**
- **Tristan a Isolda**
- **Mistři pěvci norimberští**
- **Prsten Nibelungův (tetralogie)**
 - Zlato Rýna
 - Valkýra
 - Siegfried
 - Soumrak bohů

Wagner

■ Opera a drama

– esej o teorii opery, 1851

Wagner / Umělecké dílo budoucnosti

- „Gesamtkunstwerk“ - syntetické umělecké dílo
- romantismus – sebevědomí umělce dovoluje tvrzení, že člověk jako tvůrce je roven tvůrčí síle přírody
- řecká tragédie – pro Wagnera příklad Gesamtkunstwerku
- všechna umění mají společný cíl, jemuž jsou podřízena - ***divadelní syntetické umělecké dílo (operu)***

Bayreuth – festivalové divadlo

- Zelený kopec v Bayreuthu
- 1872 – 1876 stavba divadla
 - první premiéra *Zlato Rýna*
- úvěr 400 tis. marek (přes 3 miliony EUR) – Ludvík Bavorský

Bayreuth / jeviště

- jevištní portál
 - výška 11, 8 m
 - šířka 13 m, maximálně 27 m

hloubka 22 m + zadní jeviště 13 m (celkem 35 m)

- celková délka divadla 100 m
- výška (k provazišti) 26 m,
výška (ke střeše) 36 m
- hloubka sjetého jeviště 13 m

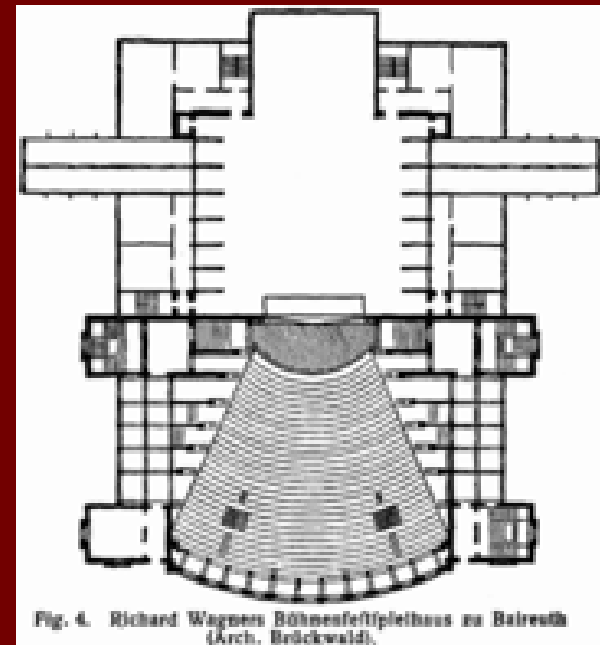


Fig. 4. Richard Wagner's Bühnenfestspielhaus in Bayreuth (Arch. Brückwald).

Bayreuth / Festivalové divadlo

- orchestr - pro diváka neviditelný
 - hluboké orchestřiště
 - ozvučná deska – kryje orchestr a směřuje zvuk hudby na jeviště
 - orchestr = „mystická prohlubeň“
- hlediště
 - rovnoměrně stoupající amfiteátr
 - téměř ideální pohled ze všech míst
 - podlaha a sloupy ze dřeva jsou potaženy sádrou – **vynikající akustika** (smíšený zvuk)
 - dnes 1974 sedadel

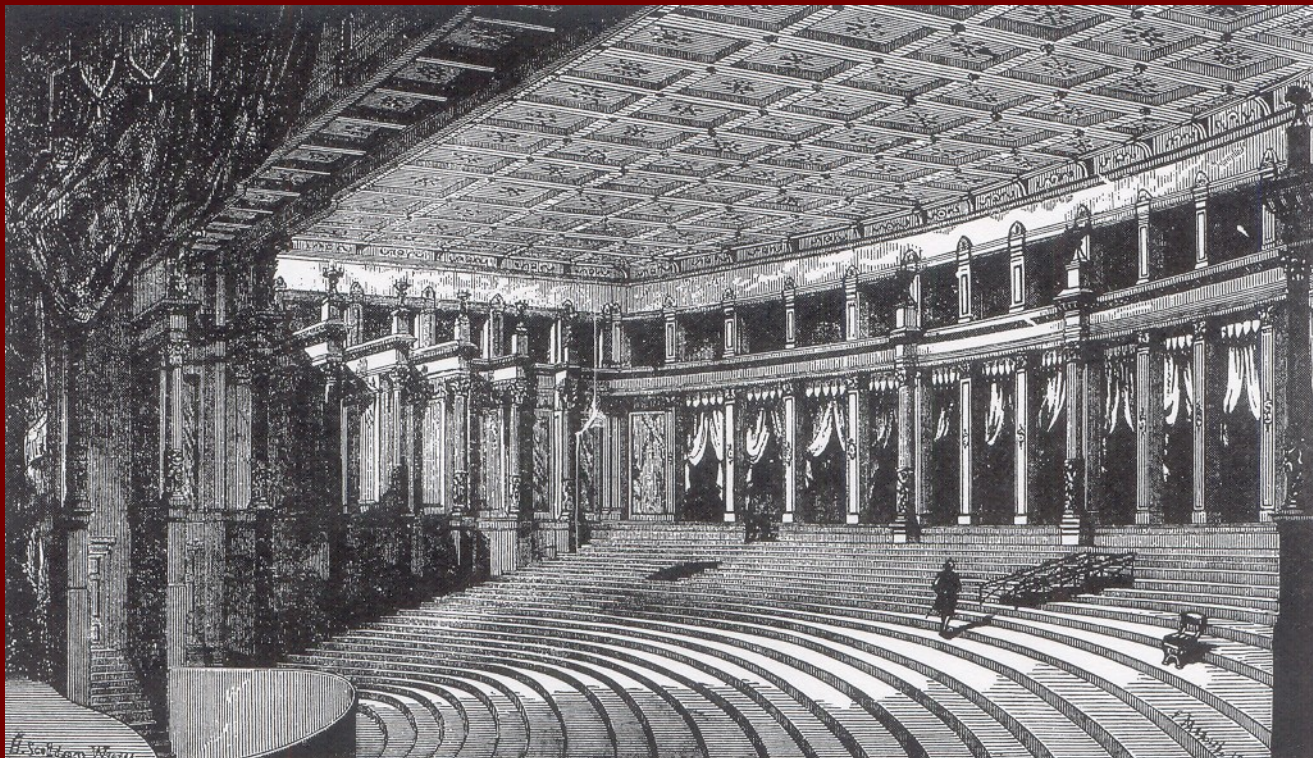
Hlediště Festivalového divadla v Bayreuthu



Orchestřiště Festivalového divadla v Bayreuthu



Hlediště Festivalového divadla v Bayreuthu



Bayreuth / Festivalové divadlo

- wagnerovská opona
 - otvírá se diagonálně do stran a současně nahoru
- úplné zatemnění hlediště
- vynikající akustika
- hrají se zde jen Wagnerovy opery
 - letní festival – každý rok 25. 7. – 28. 8)

Tannhäuser



Zlato Rýna



Ludwig II. Bavorský

obdivující mecenáš Richarda Wagnera
„šílený král“, „pohádkový král“ ...

Ludvík II.



Zámek Neuschwanstein



PRVNÍ DIVADELNÍ REFORMA

PŘELOM 19. A 20 STOLETÍ

První divadelní reforma

- zpochybnění iluzivního divadla – proti realismu a naturalismu
- významný bod obratu a proměny
- představitelé:
 - Adolphe Appia
 - Edward Gordon Craig
 - Jacques Copeau
 - Vsevolod Emiljevič Mejerchold
 - Peter Behrens
 - Georg Fuchs
 - (...)

ADOLPHE APPIA

**Scénograf, režisér
a teoretik divadla**

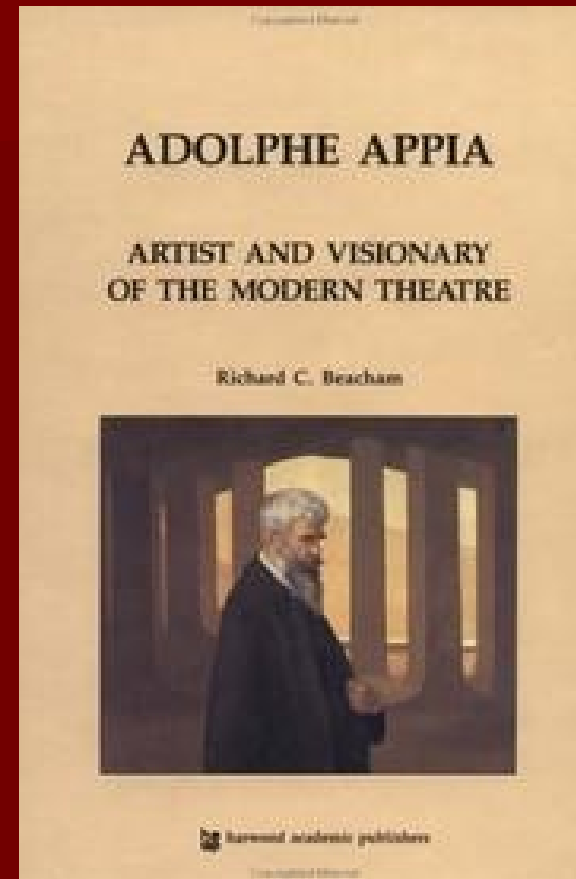
■ ADOLPHE APPIA

1862 – 1928

- Inscenace wagnerovského dramatu
- Hudba a inscenace
- Dílo živého umění

■ Hudba a inscenace

- I. teorie inscenace
- II. analýza Wagnerových děl



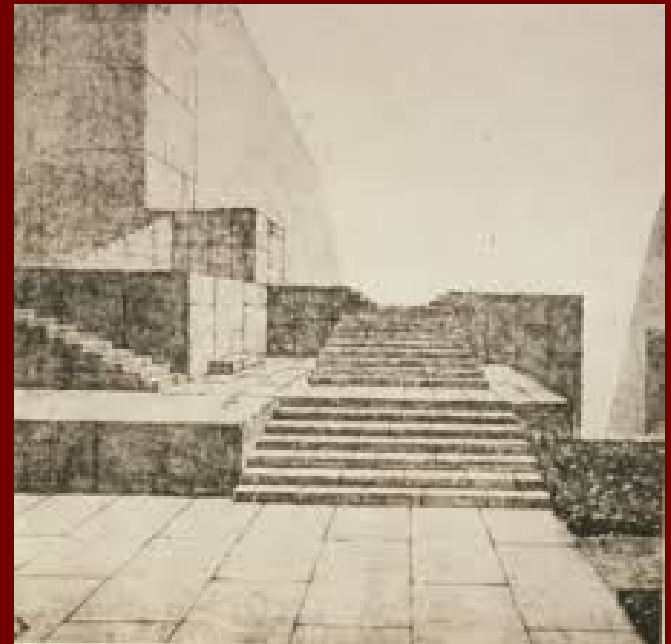
Appia /Základní cíl představení

- umělecká jednota - tři protichůdné vizuální prvky
 - pohybující se trojrozměrný herec
 - vertikální scéna
 - horizontální podlaha jeviště
- zdroj nejednoty a rozporu: malovaná dekorace

Appia / Jevištní prostředky, zásady

- odmítá malované dekorace – doporučuje trojrozměrné objekty (rampy, schody, pódia...)
- podpora pohybu herce
- světlo – sjednocuje všechny prvky, proměňuje nálady, vyjadřuje emoce
- světlo – vizuální protějšek hudby
- celek inscenace musí řídit jedna osoba – režisér

Appia / Scénické návrhy



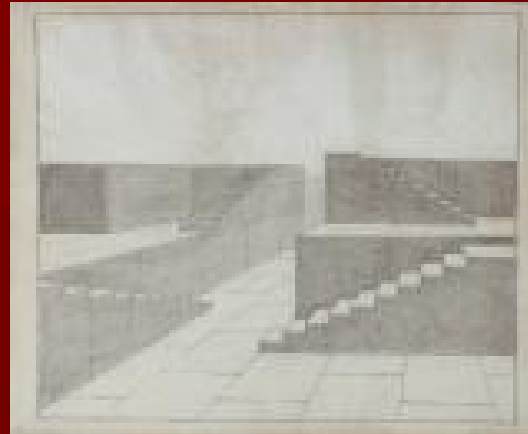
Appia / Inscenace

- 1923 inscenace Tristana a Isoldy (Milán)
- 1924 Prsten Niebelungů (dva díly, Basilej)
- Appia je především teoretik – jeho inscenační tvorba je spíše okrajová

■ **Appia / skici,
návrhy**



Wagner – Zlato Rýna



Rytmický prostor - Ulička



Rytmický prostor - Vodopád



Rytmický prostor – Večerní oblouk

ÉMILE JAQCUES DALCROZE

**Hudební skladatel a pedagog,
zakladatel eurytmiky**

■ EMILE JACQUES DALCROZE

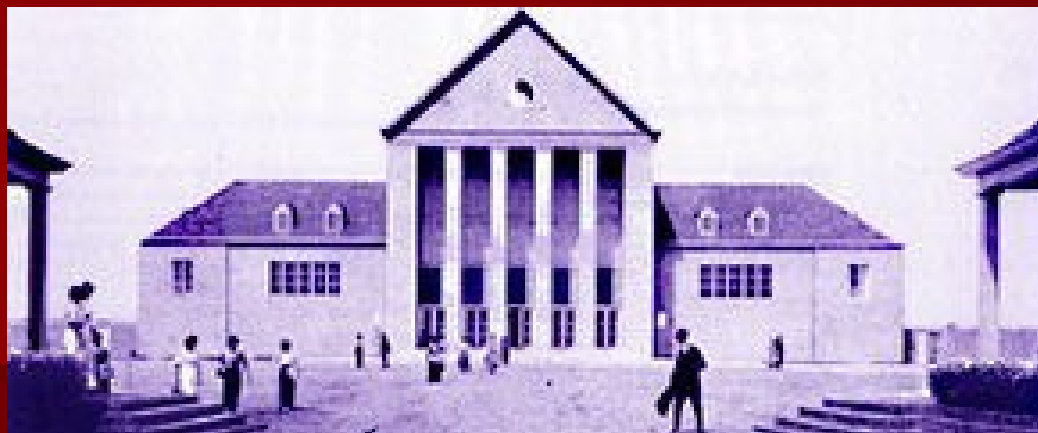
1865 – 1950

- docent na ženevské konzervatoři



Dalcroze

- Ženeva
- taneční gymnastika
- Hellerau u Drážďan – Dalcrozova škola
- Eurytmika
 - fyzické vyjadřování hudby, rytmus určuje gesta a pohyb na jevišti
 - zvládnutí rytmu sjednotí všechny prostorové a časové prvky v jeden celek



■ HELLERAU (Drážďany)



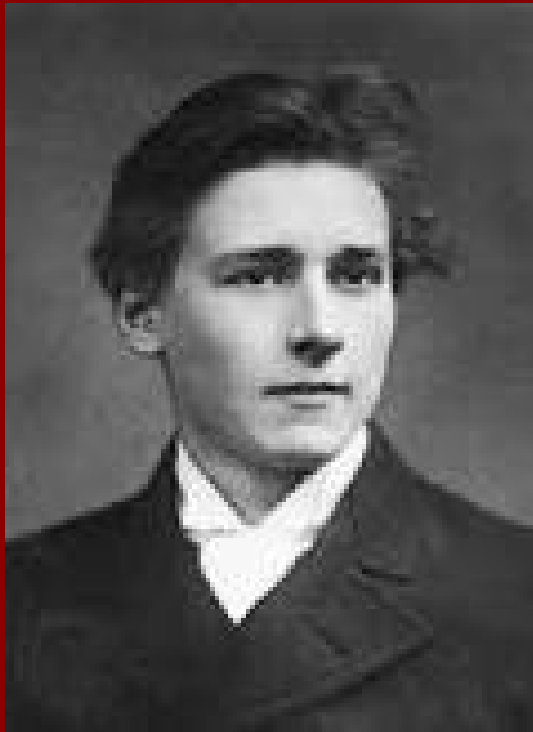
Spolupráce Appia - Dalcroze

- divadelní využití eurytmiky – systém, který vede k fyzickému vyjadřování hudby
- rytmus v textu určuje gesta a pohyb na jevišti
- zvládnutí rytmu sjednotí prostorové a časové prvky v harmonický celek
- společné inscenace v Hellerau
- Appia navrhl pro Dalcrozovu školu první divadlo moderní doby – jeviště nemá portál, je zcela otevřené a je propojeno s hledištěm

Dalcroze / Eurytmika



EDWARD GORDON CRAIG



**Herec,
scénograf,
režisér,
divadelní teoretik**



Situace v Anglii

- **Londýn** (konec 19. stol.)
 - prudký rozvoj města
 - zakládání velkého počtu (komerčních) divadel
 - módní naturalismus, vytvoření dokonalé scénické iluze
 - **Henry Irving**
1838 – 1905
herec a režisér divadla Lyceum Theatre

■ EDWARD GORDON CRAIG 1872 – 1966



Craig

- syn herečky Ellen Terryové a architekta Edwarda Godwina
- vliv matky – kniha *Ellen Terry and her Secret Self*
- 1889 hrál poprvé malou roli v Lyceum Theatre
- 8 let v Lyceum Theatre, vliv Henry Irvinga

Ellen Terryová a Edward Gordon Craig v představení Mrtvé srdce



Craig

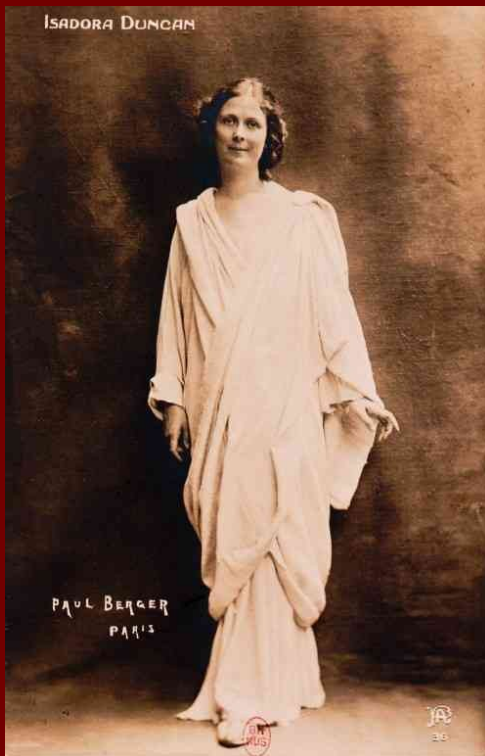
- role Hamleta
- návrhy scény a figurin
- 1898 ukončil práci v divadle – pochybnosti
- studium Nietzscheho, Wagnera...
- 1899 Purcell Operatic Society – společnost pro uvádění starších operních děl
- 1900 Dido a Aeneas – revoluce ve zobrazení poetického dramatu
- inscenace v přírodě

Craig v roli Hamleta



Spolupráce Craig-Duncanová

Isadora Duncanová
1878 – 1927



Spolupráce Craig-Duncanová

- americká tanečnice
- turné po Evropě
- konfrontace s jejím tanečním uměním = koncepce divadla budoucnosti
- odpůrkyně klasického baletu – výrazový tanec

Isadora Duncanová a Sergej Jesenin



Craig

- **Divadelní umění**
(The Art of the Theatre, 1905) – psána formou platónského dialogu
- spolupráce s Otto Brahmem v Berlíně (1904)
- **Herec a nadloutka** (1907-1908, v časopise Maska)

Craig / Nadloutka

- *obecně:* Craig odsuzuje realismus jako pouhou nápodobu skutečnosti, bez uměleckého výrazu
- umění může vzniknout jen tehdy, jsou-li všechny tvůrčí prostředky podřízeny umělcově vůli
- loutka není zmítána emocemi a egoismem – může hrát lépe než živý herec

Craig / Nadloutka

- herec nezaručuje vládu nad svými tvůrčími prostředky, ani nezávislost na určitých vzorech
- v důsledku toho musí být vyhnán z jeviště a nahrazen „nadeloutkou“

Craig / Nadloutka

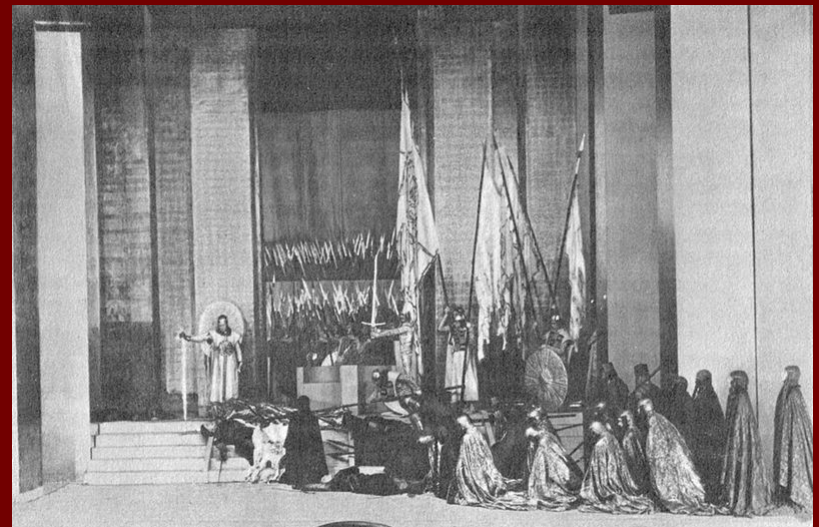
■ Co je nadloutka?

- Craigova koncepce se vyvíjela a proměňovala
- nadloutku chápe jako dokonalý mechanismus nahrazující herce
- nadloutku jindy považuje za dokonale připraveného herce, který se nechá vést pokyny (konceptí) režiséra
- ...

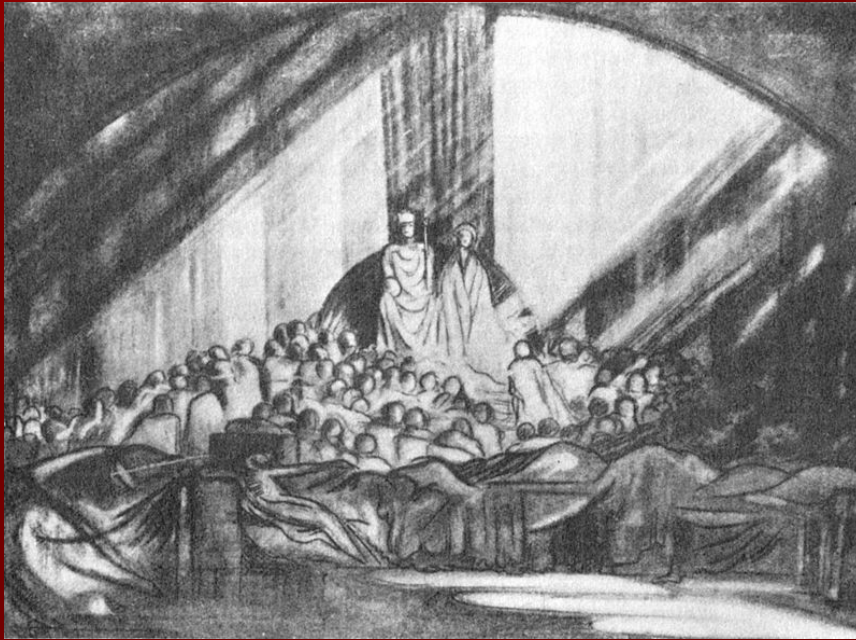
Craig

- Hamlet v MCHATu (1912)
 - návrh scény a kostýmů, koncepce se Stanislavským

Craig – Hamlet / MCHAT



**Hamlet (MCHAT Moskva) / Scéna u dvora (vlevo) /
Olga Knipperová a Vasilij Kačalov (vpravo)**



Craig

- založení školy ve Florencii (1913) –
Arena Goldoni
 - divadelní laboratoř
 - výzkum divadla + divadelní praxe
- 1914 setkání s Appiou – výměna názorů

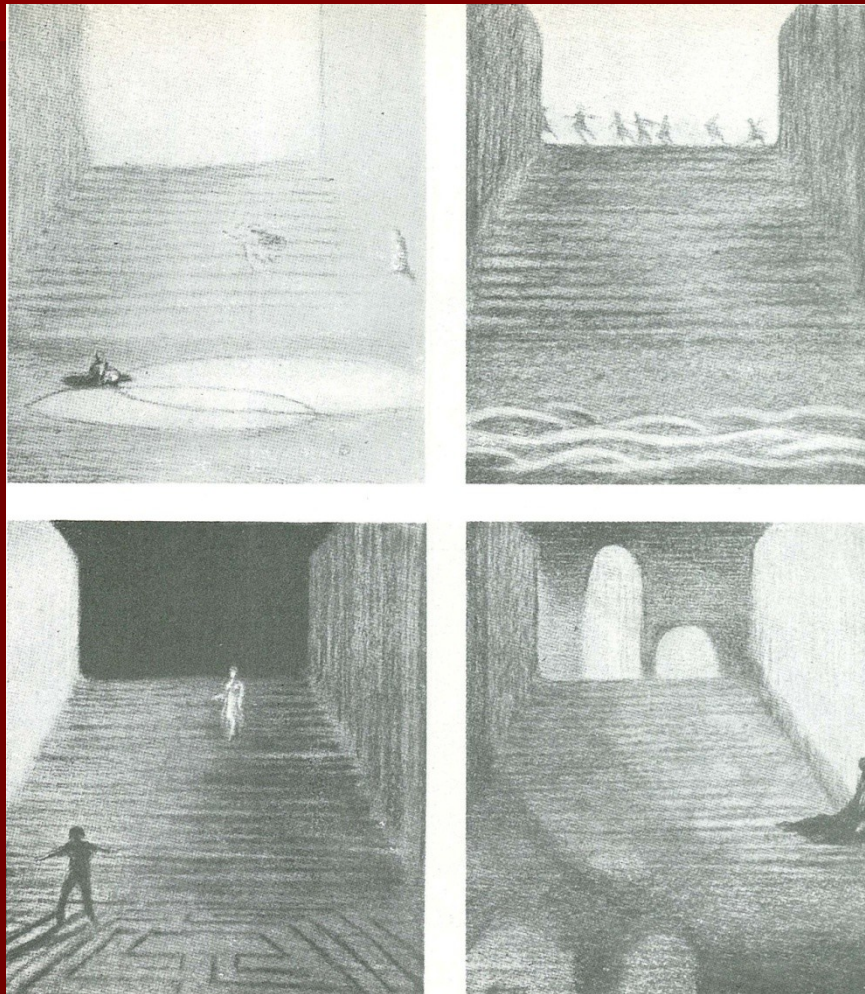
Principy Craigova učení o divadle:

- divadlo je samostatné umění – spojuje jednání, slova, linie, barvy a rytmus do jednoho celku
- celek inscenace je jednotný a čistý jako obraz nebo socha
- ne pouze realizace textu
- scénografie – divadlo je vizuální umění (divák chce hru vidět, nikoliv slyšet)
- monumentalita

Principy Craigova učení o divadle:

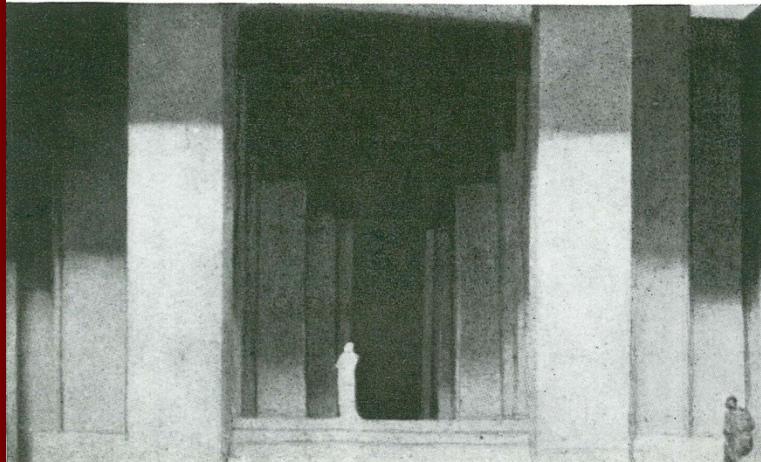
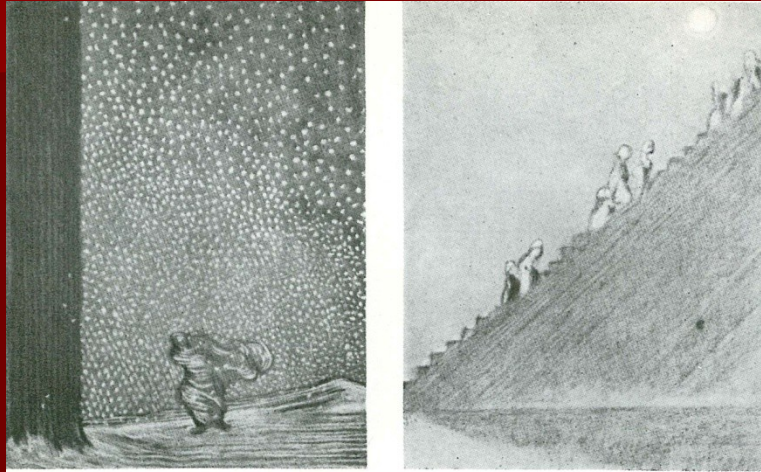
- pravé úhly a rovnoběžky
- mobilní dekorace – paravány (**screens**); mají se pohybovat analogicky s pohybem herců
- nehierarchizuje prvky inscenace, odmítá dominantnost jednoho prostředku
- odsuzuje herecké hvězdy
- **nadloutka** (Übermarionette)
 - nemá vlastní já
 - je schopna vyhovět všem požadavkům

Craig – Schody (scénické možnosti)



Craig

Pohybové studie



Screens

Appia a Craig – srovnání

■ divadelní umělec je

- A: interpretem díla skladatele-dramatika
- C: plnohodnotný a svéprávný tvůrce

■ hierarchie prvků v inscenaci

- A: hierarchizuje divadelní prvky
- C: odmítá hierarchizaci inscenačních prvků

■ scéna

- A: sukcesivní scéna (různá dějiště pro každé místo ve hře)
- C: scéna má vyjádřit ducha celého díla, změny odráží kineticky