

Realistické divadlo Realističtí dramatici

(MCHAT, Čechov, Ibsen,
Strindberg, Shaw...)

Reforma scénografie

- Mezi léty 1850-1900 pozvolné přibývání realistických prvků
- Rozdíl mezi věrohodnou výpravou historických her (Meiningenští) a měšťáckým pokojem, který mohou diváci porovnat s vlastní zkušeností
- Odklon od malovaných kulis (i kvůli svícení)

Reforma scénografie 2

- Vznik „set boxu“, měšťanského pokoje
- Elektrické osvětlení
- Lindberghova *Divoká kachna* (1885) – opravdové kliky, opravdový prádelník!
- Totéž platí pro kostýmy
- Zájem o konkrétní prostředí – dnes doména filmu

MCHAT 1

- 1898 – *Car Fjodor Ivanovič*
- Stanislavskij + Němirovič-Dančenko
- Plně profesionální, soustředí se na inscenace, ne hry
- Dvorním dramatikem Čechov – uvedou *Racka*, který dříve propadl





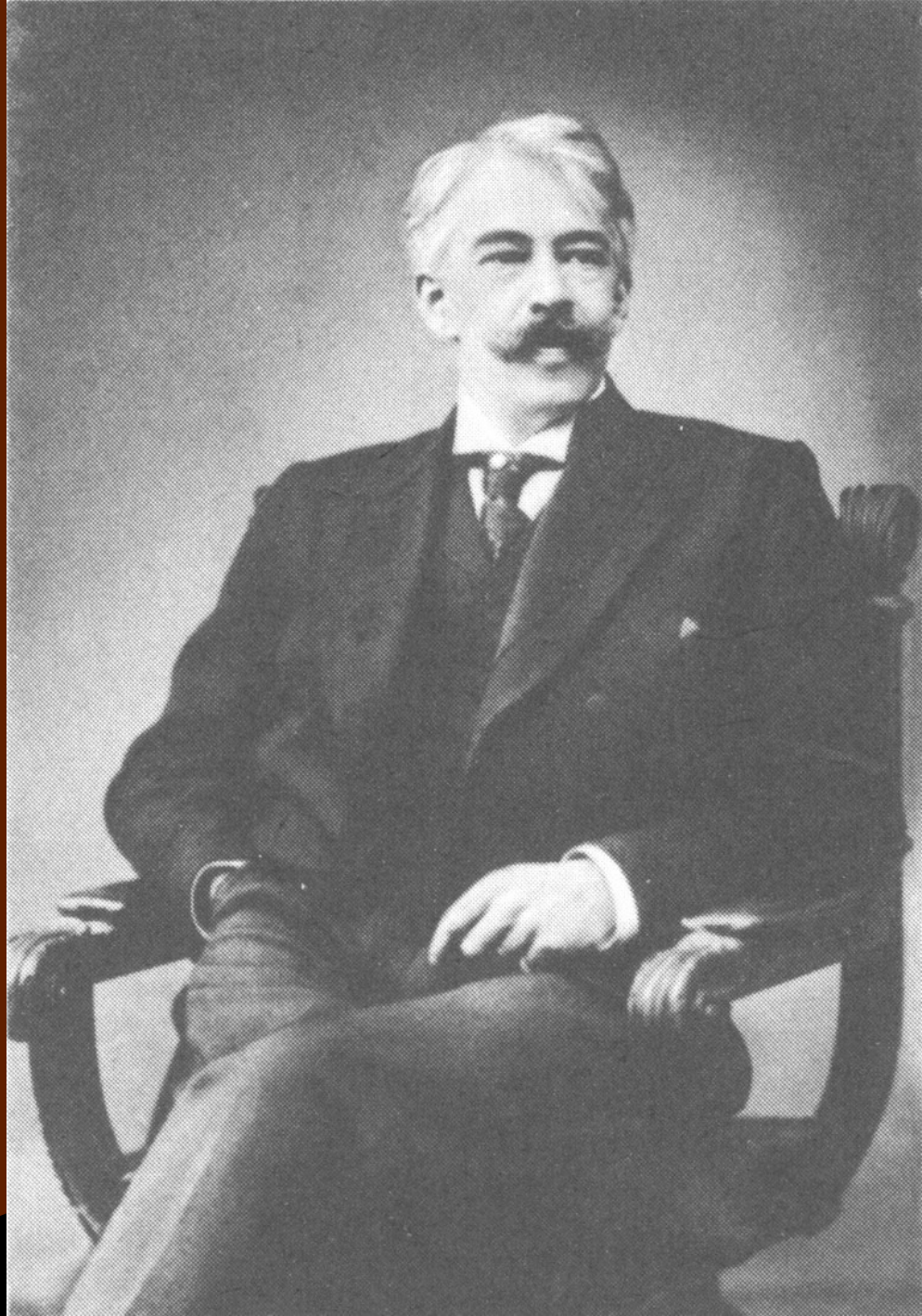
MCHAT 2

- Posléze 3-5 inscenací ročně, důkladná příprava, dlouhé zkoušení
- První moderní ansámblové divadlo
- Po 1906 pravidelná turné po Evropě
- Zakládání studií MCHATu – experiment i příprava herců



KSS 1

- Náboženský rozměr divadla – herci jako kněží
- Ukotven v realistické tradici i v postulování herce jako klíčového momentu divadla
- Posléze však i symbolismus, expresionismus, groteska, artistnost



KSS 2



- Ve 20. letech považován za překonaného (Mejerchold)
- Snaží se posilovat prvky divadelnosti a hravosti
- Experimentuje s rytmikou a temporytmem

Stanislavského systém 1

- Odklon od manýr, šablon, hotových forem projevu
- Herectví prožívání a představování
- Od podvědomého k vědomému
- „Řídící“ úkol, zrno role
- Důsledná síť motivací – části a úkoly
- Nepodceňuje se tvořivost, ta se vědomě rozvíjí

Stanislavského systém 2

- Emocionální paměť
- Prožívání – často špatně chápáno
- Pocit pravdy a víry
- Od 20. let Metoda fyzických jednání
- Opačný postup než dříve – od konkrétního tělesného úkonu
- Riziko velké analytičnosti

Stanislavského systém 3

- Za jeho života vychází knihy jen v angličtině – *My Life in Art, An Actor prepares*
- Vulgarizace ve jménu socialistického realismu
- Málo známo jeho poslední období

Stanislavskij dnes

- Jako komplexní metoda vlastně nepřekonáno (mylná opozice s Brechtem)
- Actors Studio
- Grotowski – Odpověď Stanislavskému
- Mylně směřován s realistickým divadlem
- Spíše ve filmu

Anton Pavlovič Čechov

- Asi největší zjev moderní dramatiky
- Dílo nevelké, ale mimořádně kompaktní
- Medicynismus
- Jeho hry se jevily jako realistické i absurdní
- Problematické soužití s MCHATem



Čechovovy hry

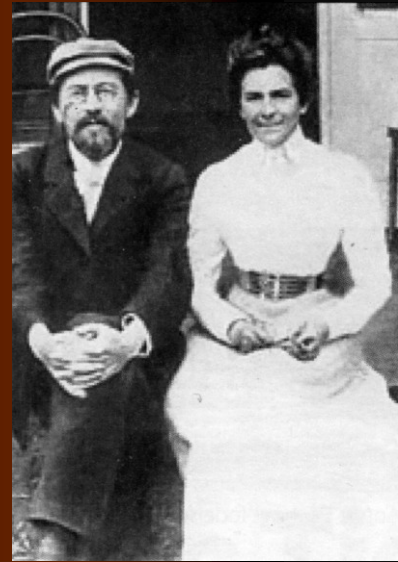
- *Platonov*
- *Ivanov*
- *Racek*
- *Strýček Váňa*
- *Tři sestry*
- *Višňový sad*

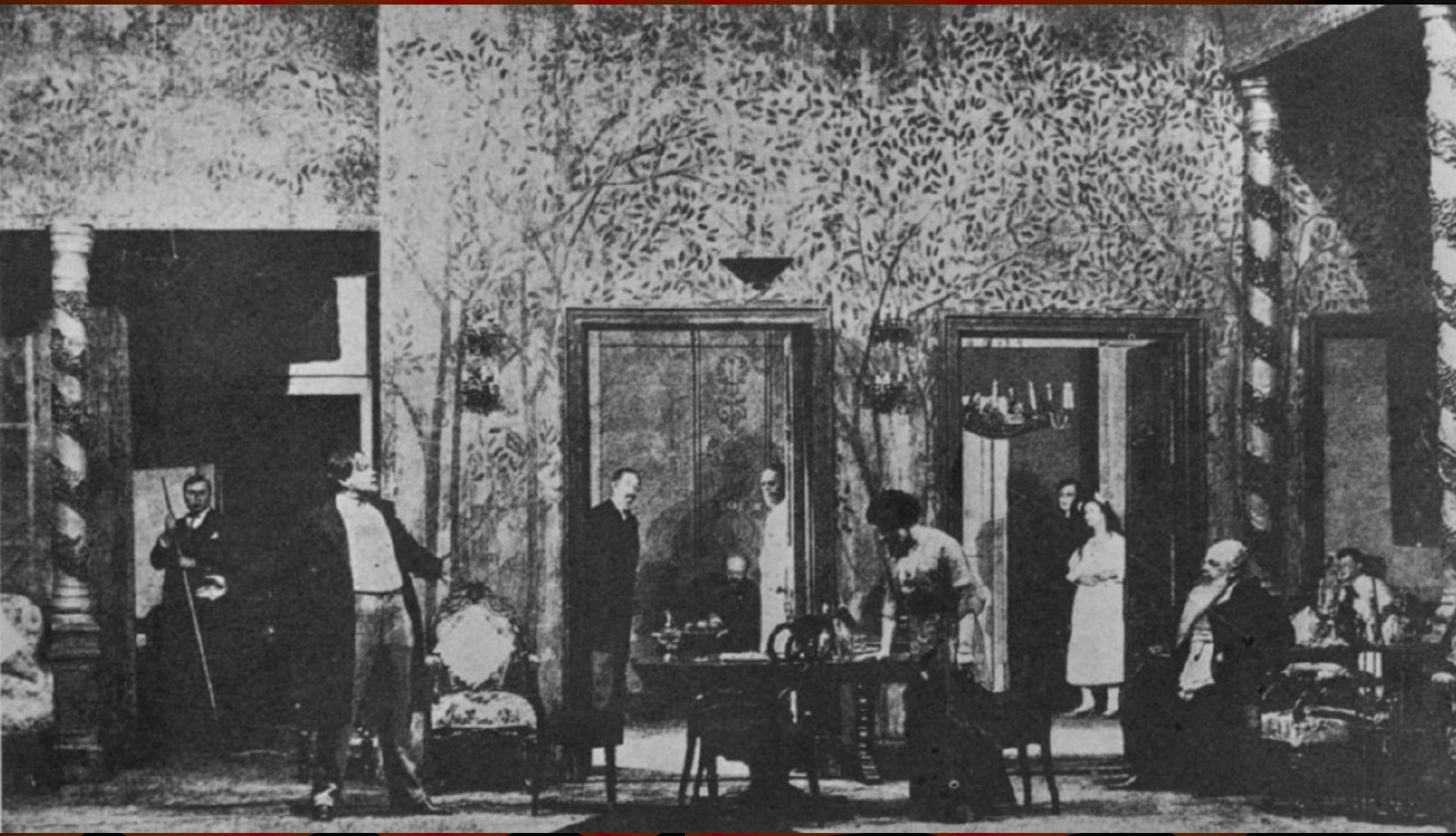
Čechovův styl 1

- Tragikomika
- Pluralita pohledů (bez kladných postav)
- Dialog – banální, polyfonní, přetržitý
- Zdánlivá bezdějovost
- Splývání podstatného a nepodstatného (důležité často za scénou)

Čechovův styl 2

- KSS – nepochopení – přílišný důraz na atmosféru a „poezii prostředí“
- Ve 20. století proměna inscenační tradice – ke grotesknosti





Henrik Ibsen 1

- Nejprve dramaturg a režisér v Bergenu, po 1864 v zahraničí
- První moderní dramatik
- Výrazný společenský rozměr tvorby
- Skepse k člověku, jeho slabostem a sebeobelháváním
- Vystřídá několik stylových epoch
- „Dobře udělaná hra“ v realistickém duchu
- Časté schéma odhalování minulosti



Henrik Ibsen 2

- a) rané básnické hry (*Brand, Peer Gynt*)
- b) společensko-kritické hry (*Opory společnosti, Nepřítel lidu*)
- c) vrcholné hry (*Heda Gablerová, Rosmersholm*)
- Symbolické hry (*Až my mrtví přiocitneme*)

Domeček pro panenky (Nora)

- Diskusní, tezovité drama
- Konstrukce děje x psychologický rozbor manželství
- Obžaloba všech „loutkových“ rodin
- Ve své době šok, častá změna konce (dnes naopak)

Divoká kachna

- Vrcholná hra
- Propracovaná symbolika – komplexní symbol kachny
- Tragikomika
- Téma pravdy - Gregers X Relling

August Strindberg

- Od realistických her (*Otec, Věřitelé, Slečna Julie*) k „hrám snů“ (*Do Damašku, Hra snů*)
- Vyhrocené pojetí vztahu mezi mužem a ženou jako souboje na život a smrt
- „Komorní hry“ pro Intimní divadlo (1907 – 1910) – *Sonáta příšer*

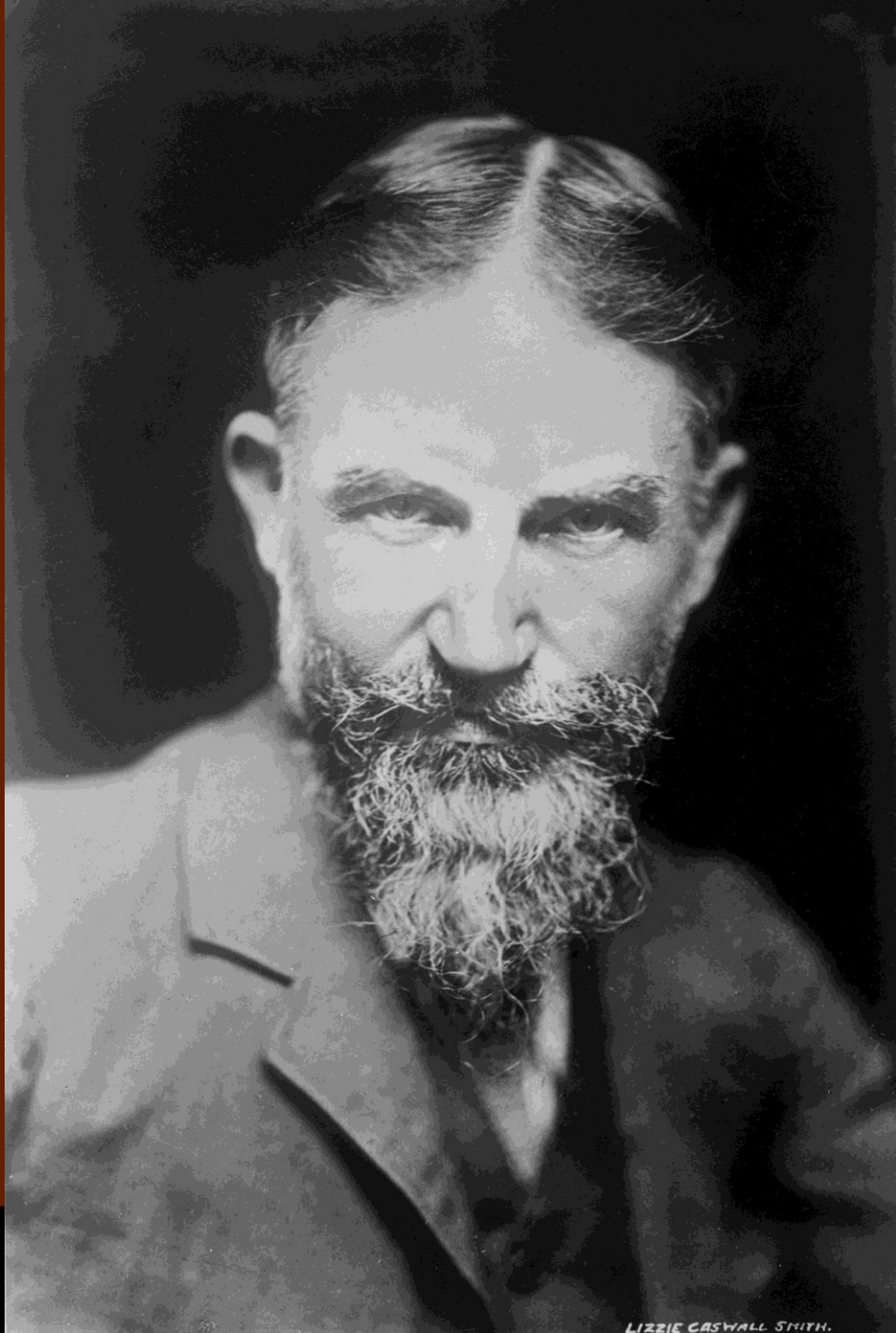
Slečna Julie



- Jednoaktovka, vzorová naturalistická hra
- Odehrává se v kuchyni
- Prolnutí dvou Strindbergových témat – boje pohlaví a sociální determinace

George Bernard Shaw

- Původně romanopisec a kritik
- Drama jako diskuse, střetání tezí – ovšem v komediálním hávu
- Záliba v paradoxech
- Shawův paradox – *Pygmalión*
- *Kvintesence ibsenismu*
- Dlouhá dramatická kariéra, rozsáhlé dílo



LIZZIE CASWALL SMITH.

Independent Theatre

- 1891 - 1897
- Rovněž klubové předplatné, rovněž v neděli
- *Přízraky – „nesporně hnusná hra (...) otevřená stoka, ohavný nezafačovaný vřed, sprostý akt, konaný na veřejnosti...“*
- Až na Shawa uvádí hlavně zahraniční autory

Vdovcovy domy (1893)

- Dopsána na výzvu Independent Theatre
- Jedna z *Her neutěšených*
- Paradoxní společenská satira
- Proměna idealisty, když zjistí, že na nemorálnosti se dá vydělat a že ho živí
- Propojení moci sexu a peněz