

FRANCOUZSKÉ ANTIREALISTICKÉ DIVADLO NA POČÁTKU 20. STOLETÍ

**Proměny francouzského divadla:
Jacques Copeau
Kartel**



Antirealismus / Francie

■ Antirealismus

- postoj, který se vymezuje vůči realismu, odmítá ho
- jiný název – modernismus
- projevuje se mnoha způsoby
- nalézá svůj výraz v řadě uměleckých směrů, které si mnohdy protiřečí
(*symbolismus, expresionismus, dada, futurismus...*)



Antirealismus / Francie

- místo realismu se prosazuje idealismus - viz symbolistické divadlo (Paul Fort, Alexander Lugué-Poe aj.)
- kulturní společnost se odvrací od industriální společnosti – ta začíná být vnímána jako ohrožení
- odmítnutí naturalismu (zobrazování sociální bídy)



Antirealismus / Francie

- divadlo nemá zrcadlit, ale hledat symboly pro „věčné substance“, které se skrývají za realitou (harmonie, klid, krása...)
- umělecké dílo = model života, nikoli život sám



Antirealismus / Francie

- subjektivní umělecký výraz, nikoli snaha o objektivitu
- divadlo má zrcadlit vize a sny tvůrců



Antirealismus / Francie

■ Divadelní reforma (první divadelní reforma)

- zpochybnění iluzivního divadla, zvláště pak divadla realistického a naturalistického
- představitelé:
 - Adolphe Appia, Edward Gordon Craig, Peter Behrens, Vsevolod Mejerchold, Jacques Copeau ad.



JACQUES COPEAU 1879 – 1949

■ původně obchodník s uměním,
divadelní kritik



Copeau / Starý holubník

■ 1913 **Théâtre du Vieux Colombier** (Divadlo Starý holubník)

- soubor deseti herců
- kapacita 400 diváků
- před portálem předscéna
- žádná jevištní technika – sada opon a azbestových závěsů na ocelových lanech

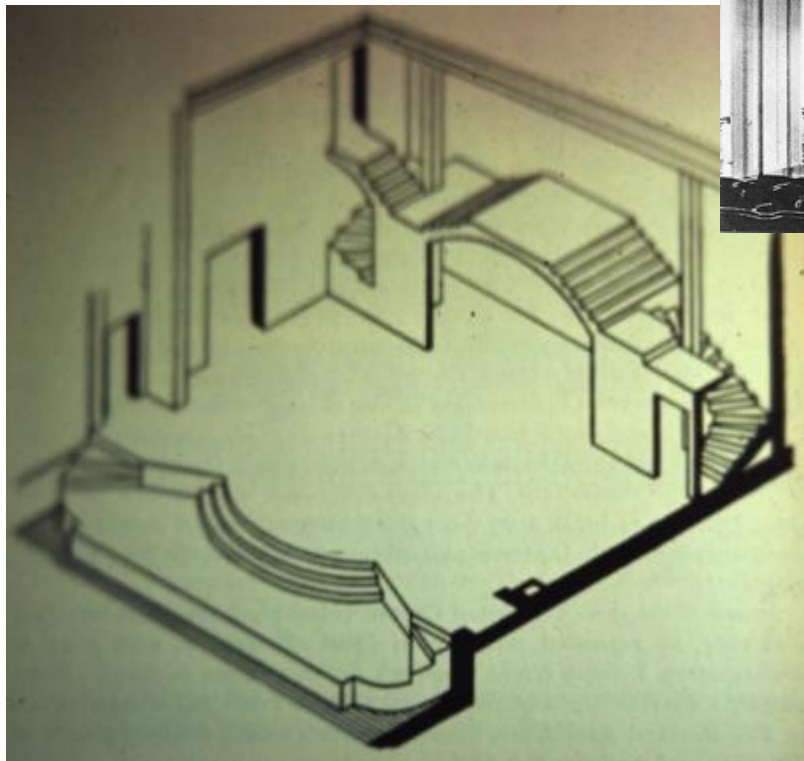


Entrée, 21, rue du Vieux-Colombier



Václav Cejpek / 7. 12. 2017

Copeau / Starý holubník



Václav Cejpek / 7. 12. 2017



Copeau / soubor Divadla Starý holubník



Václav Cejpek / 7. 12. 2017



Copeau

- 1913 vydal esej **Obrození divadla** – manifest nového divadla: „...*nám však pro nové divadlo stačí holá prkna!*“
- obroda divadla = návrat k holému pódiovému jevišti
- považuje za nutné reformovat drama – nikoli zdůrazňovat vizuální prvky atp. (zcela odlišný názor než jiní reformátoři, např. Mejerchold, Craig aj.)



Copeau

- obdivuje A. Appiu – přebírá prvky jeho a Dalcrozova tělesného tréninku
 - od Appii se však liší v chápání scénografie, na niž Appia klade velký důraz
- centrální zásada – **zdivadelnění divadla** (obnovení, očištění divadla)
- herectví – divadelní symbolismus



Copeau

- vzdělávání herců – studio připojené k divadlu: společenství herců, výchova „celého člověka“ – životní program
- gymnastický trénink s dětmi – příprava k herectví
- cíl práce – **věrná interpretace klasiků dramatické literatury**



Copeau

- 1914 – činnost divadla zastavena kvůli první světové válce
- 1917 – 1919 turné v USA
- 1919 – opětovné otevření divadla Starý holubník v Paříži
- 1924 – opouští Théâtre du Vieux Colombier, odchod na venkov (Burgundsko), studiová práce (Le Copeau)
 - *pozdější paralela – Jerzy Grotowski*



Copeau

- 1930 Compagnie des Quinze (Společnost Patnácti) – aktivita jeho žáků
 - lidové slavnosti, jarmarky – ve stylu commedia dell'arte
- 1939-1940 – Copeau ředitelem Comédie Française
- podstatný vliv na vývoj moderního francouzského divadla
- Pokračovatelem Copeaua se stal Kartel čtyř



KARTEL ČTYŘ

 **1926**

 **Louis Jouvét**

 **Charles Dullin**

 **Georges Pitoëff**

 **Gaston Baty**



Kartel



Václav Cejpek / 7. 12. 2017



Kartel

- vznik 1927 – reakce na tiskovou kampaň proti divadlu
- cíl společenství – pokračovat v reformních snahách Copeaua
- proti strnulé tradici a komerčnímu divadlu (Comédie Française)



Kartel

- hlavní pozornost je věnována textu
- vizuální složka (scénografie) je potlačována – výjimka: Gaston Baty
- praktické i teoretické vzdělávání herců
- úsilí vrátit divadlu jeho mravní a estetickou závaznost



LOUIS JOUVET 1887 - 1951

- hrál u Copeaua, americké turné
- spolupráce s dramatikem Jeanem Giraudouxem
- důraz na text, jazyková stránka
- **Nepřevtělený herec,**
Praha : Orbis, 1967.

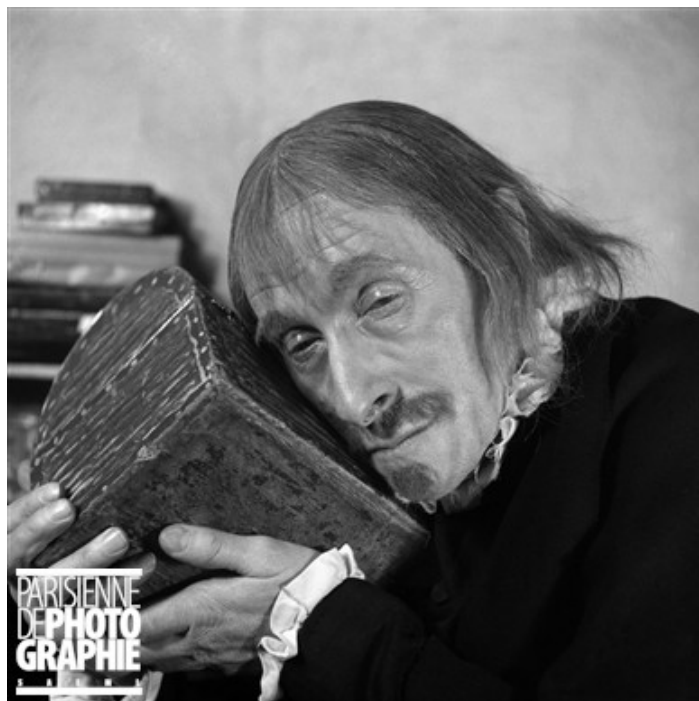


CHARLES DULLIN 1885 - 1949

- hrál mj. také u Copeaua
- 1922 Divadlo L'Atelier
- eklektický přístup
- analýza textu, každá hra vyžaduje osobité postupy
- chce vytvořit vnitřní poezii
- vizuální stránka inscenace – spolupráce s významnými výtvarníky



Dullin



Václav Cejpek / 7. 12. 2017



Dullin



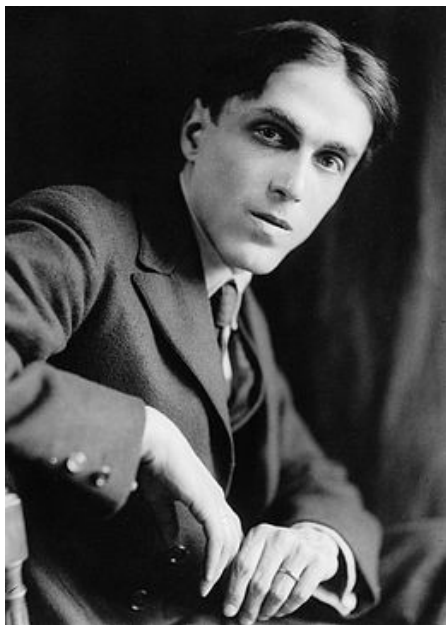
Václav Cejpek / 7. 12. 2017



GEORGES PITOËFF

1884 - 1939

- původem Gruzíнец, emigrace do Francie
- důraz na text – rytmus
- scénografie – sám navrhoval



Václav Cejpek / 7. 12. 2017



GASTON BATY

1885 - 1952



- Nebyl původně herec
- Po r. 1935 zájem o loutky – stále větší stylizace
- Režisér – vůdčí divadelní umělec

FRANCOUZSKY PSANÁ DRAMATIKA

■ JEAN GIRAUDOUX

1882 – 1944



- spolupráce s Jouvetem
- čerpá ze známých předloh a zdrojů –
mění výklad

Giraudoux

- protiklady: život / smrt, věrnost / nevěra, válka / mír
- situace: člověk si musí vybrat ze dvou protikladných možností
- důraz na jazyk
- hluboký humanismus



Giraudoux

■ **ONDINA**

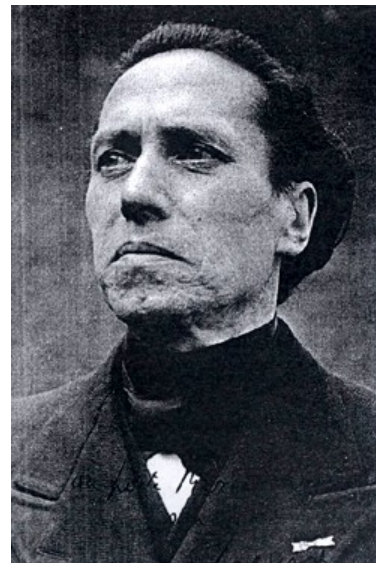
■ **NOVÝ AMFITRYON**

■ **TRÓJSKÁ VÁLKA NEBUDE**



MICHEL DE GHELDERODE

1898 - 1962



- belgický autor
- vliv surrealismu a expresionismu, prvky absurdity
- divadelní koncepce blízká Artaudovi
- v dílech – prvky zkaženosti, smrti, krutosti

Ghelderode

- tělo je silnější než duch – sarkastická kritika materialismu: za směšnou fraškou se skrývá utrpení
- záliba ve středověkých a renesančních látkách



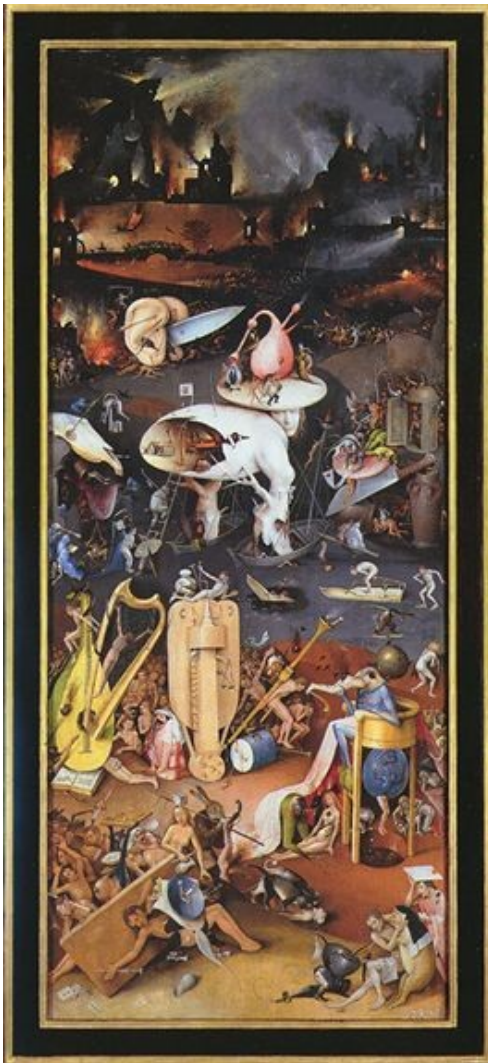
Ghelderode

- obrazy Pietera Breughela (Brueghela) a Hieronyma Bosche → inspirace pro vlastní tvorbu
- časté změny místa
- rozrušování žánrů (tragická fraška, tragédie pro music-hall)
- divadlo jako „podívaná“



Hieronymus Bosch

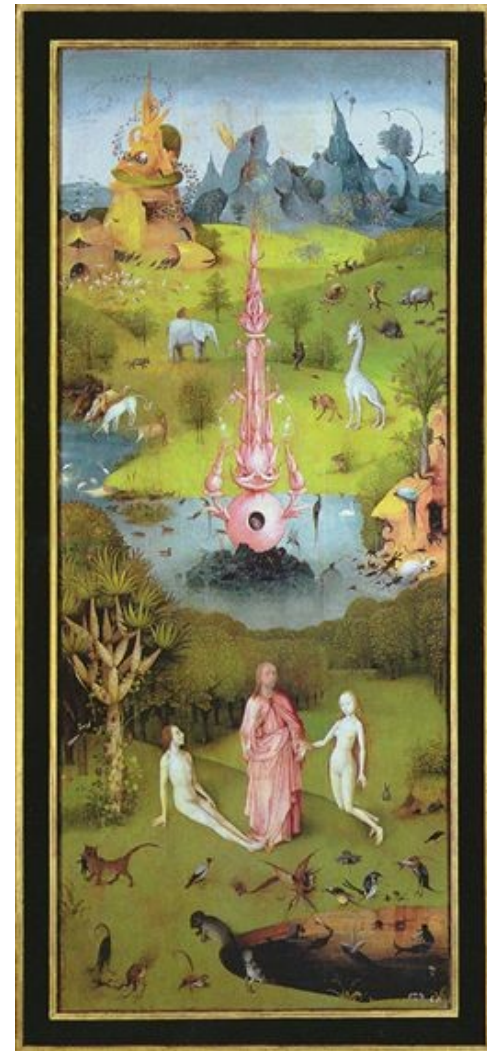
Hudební peklo



Václav Cejpek / 7. 12. 2017

Hieronymus Bosch

Rajská zahrada



Hieronymus Bosch

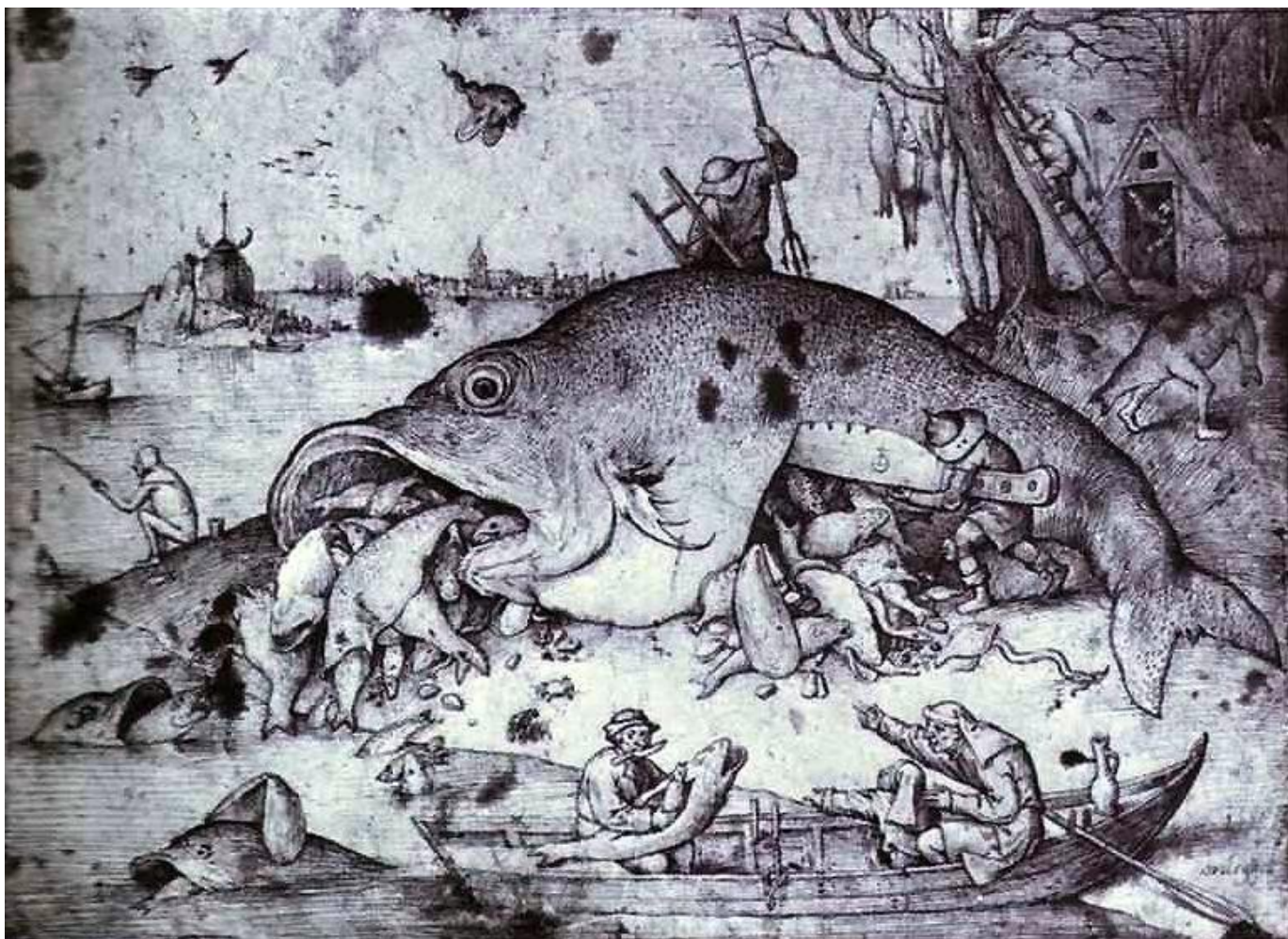
Zahrada pozemských rozkoší



Václav Cejpek / 7. 12. 2017



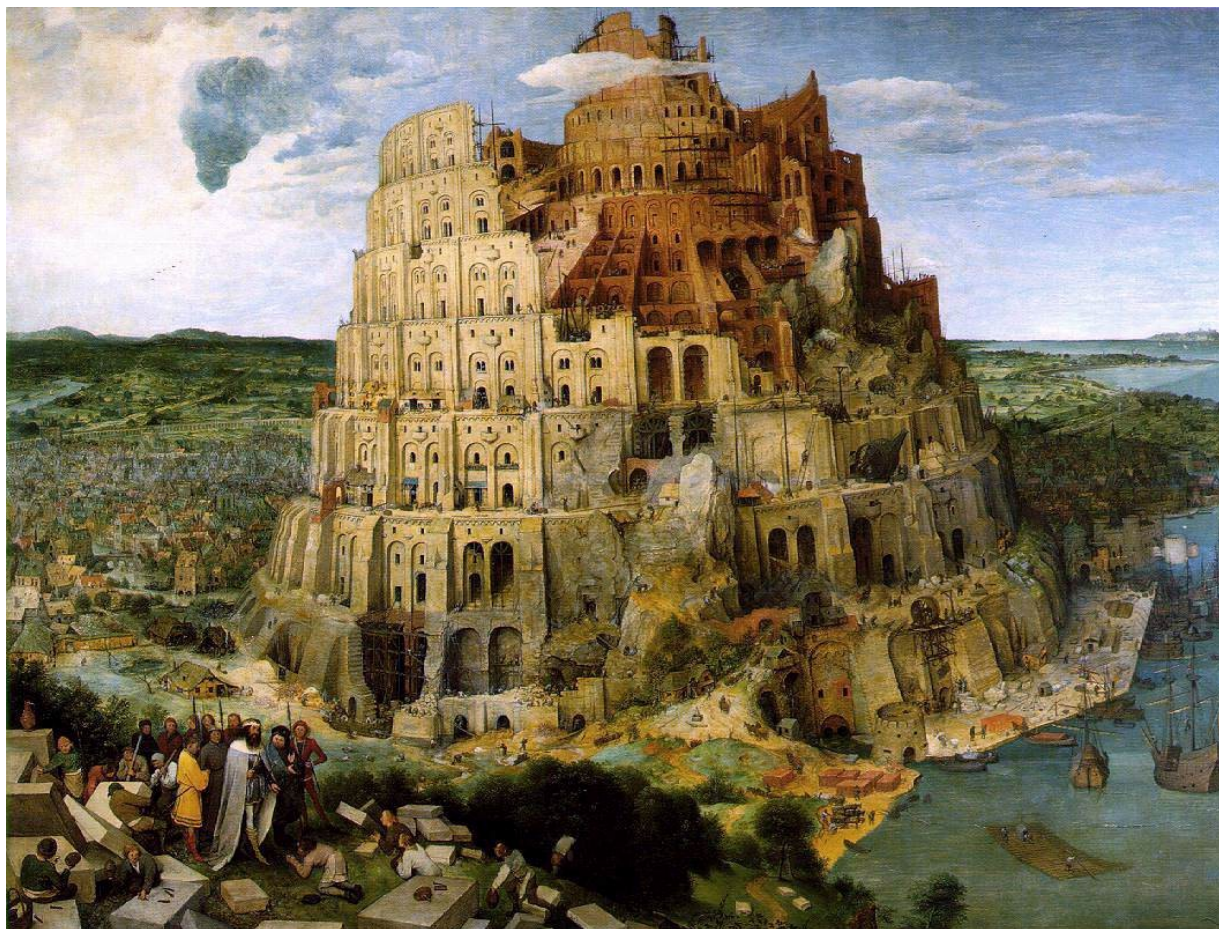
Pieter Brueghel st. VELKÉ RYBY POLYKAJÍ MALÉ



Václav Cejpek / 7. 12. 2017



Pieter Brueghel st. STAVBA BABYLÓNSKÉ VĚŽE



Václav Cejpek / 7. 12. 2017



Pieter Brueghel st. MRZÁCI



Václav Cejpek / 7. 12. 2017



Pieter Brueghel st. LENOST



Václav Cejpek / 7. 12. 2017



Ghelderode

- Pekelná hostina
- Rudá magie
- Sir Halewyn
- Balada o velkém kostlivci
- Pantaglezie – zesmutňující vaudeville



JEAN ANOUILH 1910 - 1987



- tajemník Louise Jouveta
- psát začal pod vlivem Ghelderoda
- dělení her: černé (vážné) a růžové (komické)



Anouilh

- **CESTUJÍCÍ BEZ ZAVAZADEL (Pitoëff)**
- **TOMÁŠ BECKET aneb ČEST BOŽÍ**
- **ANTIGONA**
- **PLES ZLODĚJŮ**
- **SKŘIVÁNEK (Jana z Arku)**

