

BERT NEUMANN

SCÉNOGRAF A VÝTVARNÍK
FRANKA CASTORFA

Frank Castorf
Bert Neumann



Frank Castorf
Bert Neumann

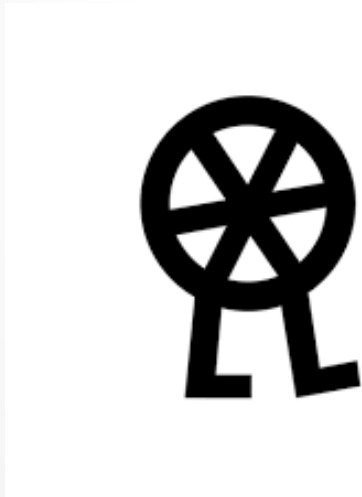
- *1960 Magdeburg (NDR)
- Hlavní scénograf Volksbühne Berlin
- Spolupráce s režiséry
 - Frank Castorf
 - René Pollesch
 - Peter Konwitschny
- První spolupráce s Castorfem – Opilý koráb (Rimbaud)
 - 1988, Volksbühne Berlin

Frank Castorf
Bert Neumann / Opilý koráb



Frank Castorf
Bert Neumann

- Agentura LSD – Bert Neumann a jeho žena Lenore Blievernicht
- Vývoj nové značky-loga pro Volksbühne Berlin



Frank Castorf
Bert Neumann



Frank Castorf
Bert Neumann

- BĚSI (1999 Volksbühne Berlin)
- Neumann poprvé pro Castorfa navrhl „kontejner“ – domek s proporcemi cihly, do níž lze nahlédnout, kterou lze obejít a která je publiku ukazována ze všech stran



Frank Castorf
Bert Neumann

- „Skrýš na otevřené scéně“
- K pomyslné čtvrté scéně (na rampě), která odděluje jeviště a hlediště, přibydou skutečné čtyři stěny na jevišti
- Aranžmá oslovuje divákův voyerismus →→→→



Frank Castorf
Bert Neumann / Běsi



Frank Castorf
Bert Neumann / Uražení a ponížení



Frank Castorf
Bert Neumann

- **URAŽENÍ A PONÍŽENÍ (2001 Volksbühne Berlin)**
 - na střeše kontejneru stojí velké plátno (paralela z reality: billboard) – na něm se objevují
 - Obyvatelé domu
 - Paralela – soutěž Big-Brother a její účastníci v uzavřených prostorách
 - Dostojevského postavy
 - Velkoplošná reklama jejich smutných životů
 - Pouliční scény z okolí divadla
 - Reklama na kosmetiku, porno... vše živě míchá Jan Speckenbach jako video-DJ

Frank Castorf
Bert Neumann / Uražení a ponížení



Frank Castorf
Bert Neumann / Uražení a ponížení



Frank Castorf
Bert Neumann

- **Pojem „kontejner“ v psychoterapii**
 - Rodiče nás mají nás využívat jako svého druhu „kontejner“ pro svoje vlastní obavy, touhy a dramaticky rozpolcené pocity – až se sami naučíme s nimi zacházet
 - Pokud ztroskotají, musíme se učit stavět vlastní kontejnery – prostory, kde se naučíme dramatizovat náš vlastní vnitřní život
- **Neumannovy kontejnery představují jakousi duchovní krajinu**

Frank Castorf

Bert Neumann / Forever Young (2003, Volksbühne)



Frank Castorf
Bert Neumann / Mistr a Markétka
(2002, Volksbühne)



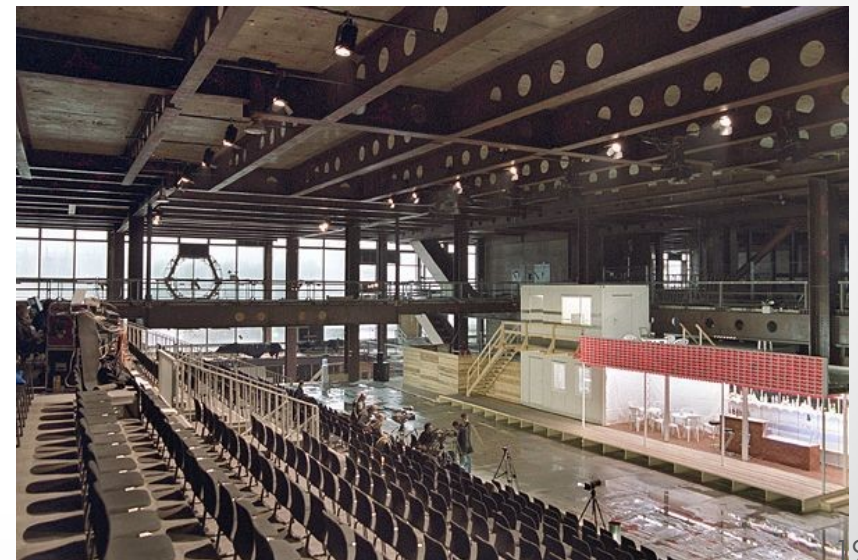
Frank Castorf
Bert Neumann / Mistr a Markétka
(2002, Volksbühne)



Frank Castorf
Bert Neumann / Mistr a Markétka
(2002, Volksbühne)



Frank Castorf
Bert Neumann / Berlín, Alexandrovo náměstí
2001 Curych, 2005 Berlín



Frank Castorf
Bert Neumann / Dáma s kaméliemi
2012 Paříž, Odéon



Frank Castorf
Bert Neumann

- **Principy Neumannovy scénografie**
- **Vytvořit základní podmínky pro vznik „atmosféry“ inscenace, „klimatu“ inscenace**
- **„Před obrovskou stříbrnou varietní oponou mohu text říkat jen v extrémních polohách, nikoli v mírné střední poloze.“ → tzn. extrémně tiše, nebo extrémně hlasitě (Nestroy, Svoboda v Kocourkově, Burgtheater Wien, 1998)**
- **„Perfektní iluzi považuji za lacinou manipulaci.“ → směřování k neiluzívnosti**

Frank Castorf
Bert Neumann

- Neznamená to ovšem šedivé a smutné divadlo
- Přes ostrou kritiku kapitalismu se všemi jeho vnějšími jevy – využívají Castorf a Neumann lesku a pozlátkového půvabu výtvarných prvků nového světa (tisíce svítících žárovek, neony, billboardy, postery...

Frank Castorf
Bert Neumann

- Často pracuje s překážkami – podstatné části jeviště zůstávají neviditelné – skryté dění je filmováno a publikum ukazováno na plátně či monitoru
 - Touha vnést do scénického dění tajemství
 - Možnost detailu – událost (dění, situaci...) lze ukázat na obličejích
 - Vliv – John Cassavetes (americký režisér, herec, autor; šedesátá až osmdesátá léta 20. století)

Frank Castorf

Bert Neumann / Kdo říká ano a kdo říká ne

- [Volksbühne Berlin, 2007](#)
- <https://vimeo.com/33148598>

Frank Castorf
Bert Neumann / Cesta do hlubin noci

Cesta do hlubin noci, Residenztheater München, 2013

<https://www.youtube.com/watch?v=XHWmGriJRYo>

Frank Castorf / Bert Neumann
PARALELA: Anna Viebrock



- Anna Viebrock(ová)
- Nar. 1951 Frankfurt n. M.
- Studium Kunstakademie Frankfurt n. M. – scénografie
- Její scénografie vychází často z „reálných obrazů“
- Základní princip – místnosti, kde život zanechal svoje stopy
- Vždy jsou to interiéry, často až klaustrofobicky uzavřené

Frank Castorf / Bert Neumann
PARALELA: Anna Viebrock

- Spolupracuje s řadou režisérů, nejčastější spolupráce:
- **Jossi Wieler** (švýcarský režisér)
- **Christoph Marthaler** (švýcarský režisér)

Frank Castorf / Bert Neumann
PARALELA: Anna Viebrock
(Offenbach: Hoffmannovy povídky, Paříž)



Frank Castorf / Bert Neumann

PARALELA: Anna Viebrock (Enno Poppe:IQ –
Festival Schwetzing, 2012, vlastní režie)



Frank Castorf / Bert Neumann
PARALELA: Anna Viebrock
(Marthaler-Viebrock: Riesenbutzbach. Eine Dauerkolonie –
Wiener Festwochen, 2009, režie Marthaler)



Frank Castorf / Bert Neumann
PARALELA: Anna Viebrock
(Janáček: Věc Makropulos – Salcburský festival, 2011, režie
Marthaler)



Frank Castorf / Bert Neumann

PARALELA: Anna Viebrock

Heimweh & Verbrechen (Stesk po domově & zločin) –
Deutsches Schauspielhaus Hamburg, 2014, režie Marthaler

