

FRANCOUZSKÉ ANTIREALISTICKÉ DIVADLO NA POČÁTKU 20. STOLETÍ

**Proměny francouzského
divadla:
Jacques Copeau, Kartel**



JACQUES COPEAU 1879 – 1949



Jacques Copeau
(1879-1949)

Václav Cejpek / 28. 11. 2013



Copeau

- obchodník, divadelní kritik
- 1912 **Théâtre du Vieux Colombier**
(Divadlo Starý holubník)
 - soubor deseti herců
 - kapacita 400 diváků
 - před portálem předscéna
 - žádná jevištní technika – sada opon a azbestových závěsů na ocelových lanech



Copeau

- obdivuje A. Appiu – přebírá prvky jeho a Dalcrozova tělesného tréninku
- centrální zásada – **zdivadelnění divadla** (obnovení, očištění divadla)
- herectví – divadelní symbolismus
- věrná interpretace klasiků dramatické literatury
- vzdělávání herců – studio připojené k divadlu: společenství herců, výchova „celého člověka“ – životní program



Copeau

- 1914 – činnost divadla zastavena kvůli 1. světové válce
- 1917 – 1919 turné v USA
- 1923 v Paříži spolupráce se Stanislavským
- 1924 – opouští Théâtre du Vieux Colombier, odchod na venkov (Burgundsko), studiová práce (Le Copeau)



Copeau

- 1930 Compagnie des Quinze
(Společnost Patnácti)
 - lidové slavnosti, jarmarky – ve stylu
commedia dell'arte
- vliv na vývoj moderního
francouzského divadla
- Kartel čtyř



KARTEL

 1926

 Gaston Baty

 Louis Jouvet

 Charles Dullin

 Georges Pitoëff



Kartel

- proti strnulé tradici a komerčnímu divadlu (Comédie Française)
- praktické i teoretické vzdělávání herců
- úsilí vrátit divadlu jeho mravní a estetickou závaznost



LOUIS JOUVET 1887 - 1951

- hrál u Copeaua, americké turné
- spolupráce s dramatikem Jeanem Giraudouxem
- důraz na text, jazyková stránka
- **Nepřevtělený herec,**
Praha : Orbis, 1967.



CHARLES DULLIN 1885 - 1949

- hrál mj. také u Copeaua
- 1922 Divadlo L'Atelier
- eklektický přístup
- analýza textu, každá hra vyžaduje osobité postupy
- chce vytvořit vnitřní poezii
- vizuální stránka inscenace – spolupráce s významnými výtvarníky



GEORGES PITOËFF

1884 - 1939

- Ruský původ
- Důraz na text – rytmus
- Scénografie – sám navrhoval



GASTON BATY

1885 - 1952







- Nebyl původně herec
- Po r. 1935 zájem o loutky – stále větší stylizace
- Režisér – vůdčí divadelní umělec



FRANCOUZSKY PSANÁ DRAMATIKA

JEAN GIRAUDOUX

1882 – 1944

-  spolupráce s Jouvetem
-  čerpá ze známých předloh a zdrojů –
mění výklad
-  protiklady: život / smrt, věrnost / nevěra,
válka / mír
-  situace: člověk si musí vybrat ze dvou
protikladných možností
-  důraz na jazyk
-  hluboký humanismus



Giraudoux

 **ONDINA**

 **NOVÝ AMFITRYON**

 **TRÓJSKÁ VÁLKA NEBUDE**



MICHEL DE GHELDERODE

1898 - 1962

- belgický autor
- vliv surrealismu a expresionismu, prvky absurdity
- divadelní koncepce blízká Artaudovi
- v dílech – prvky zkaženosti, smrti, krutosti
- tělo je silnější než duch – sarkastická kritika materialismu: za směšnou fraškou se skrývá utrpení
- záliba ve středověkých a renesančních látkách



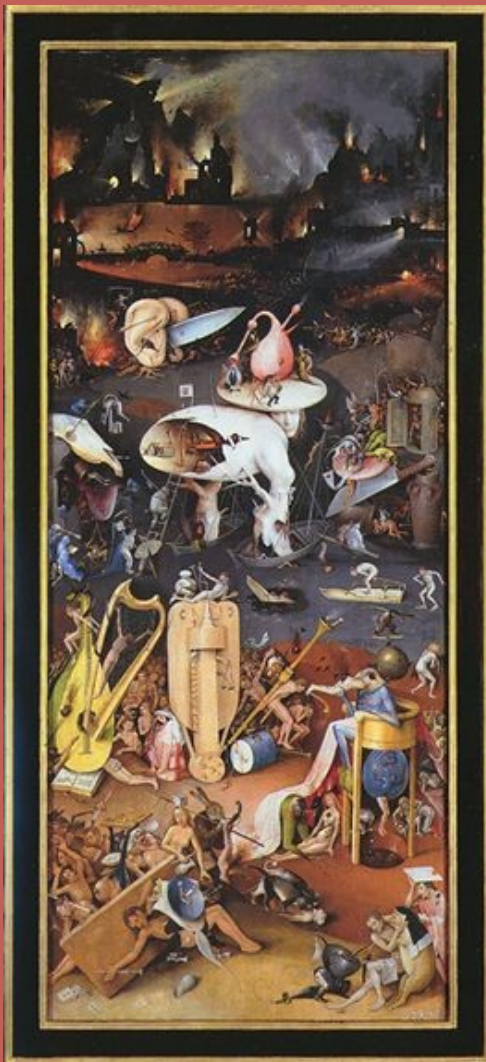
Ghelderode

- obrazy Pietera Breughela (Brueghela) a Hieronyma Bosche →
- časté změny místa
- rozrušování žánrů (tragická fraška, tragédie pro music-hall)
- divadlo jako „podívaná“

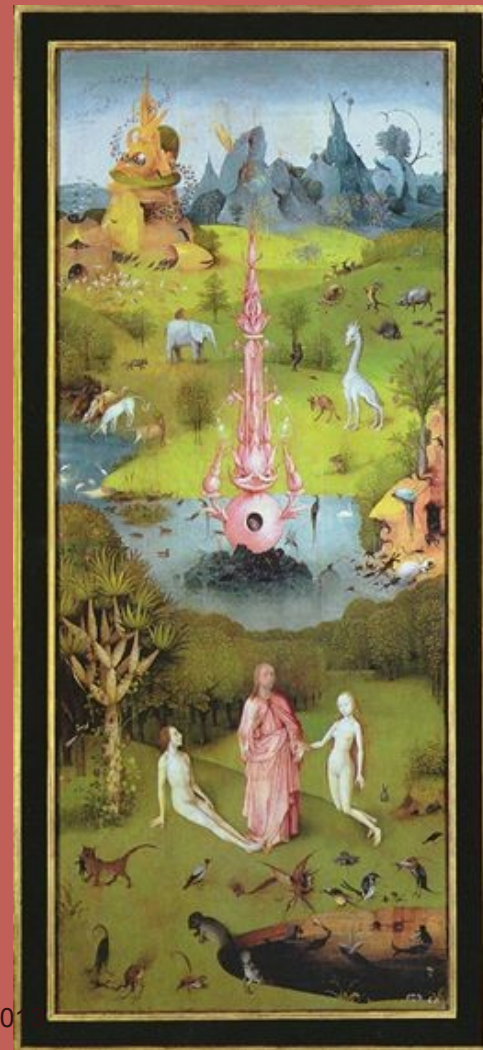


Hieronymus Bosch

Hudební peklo



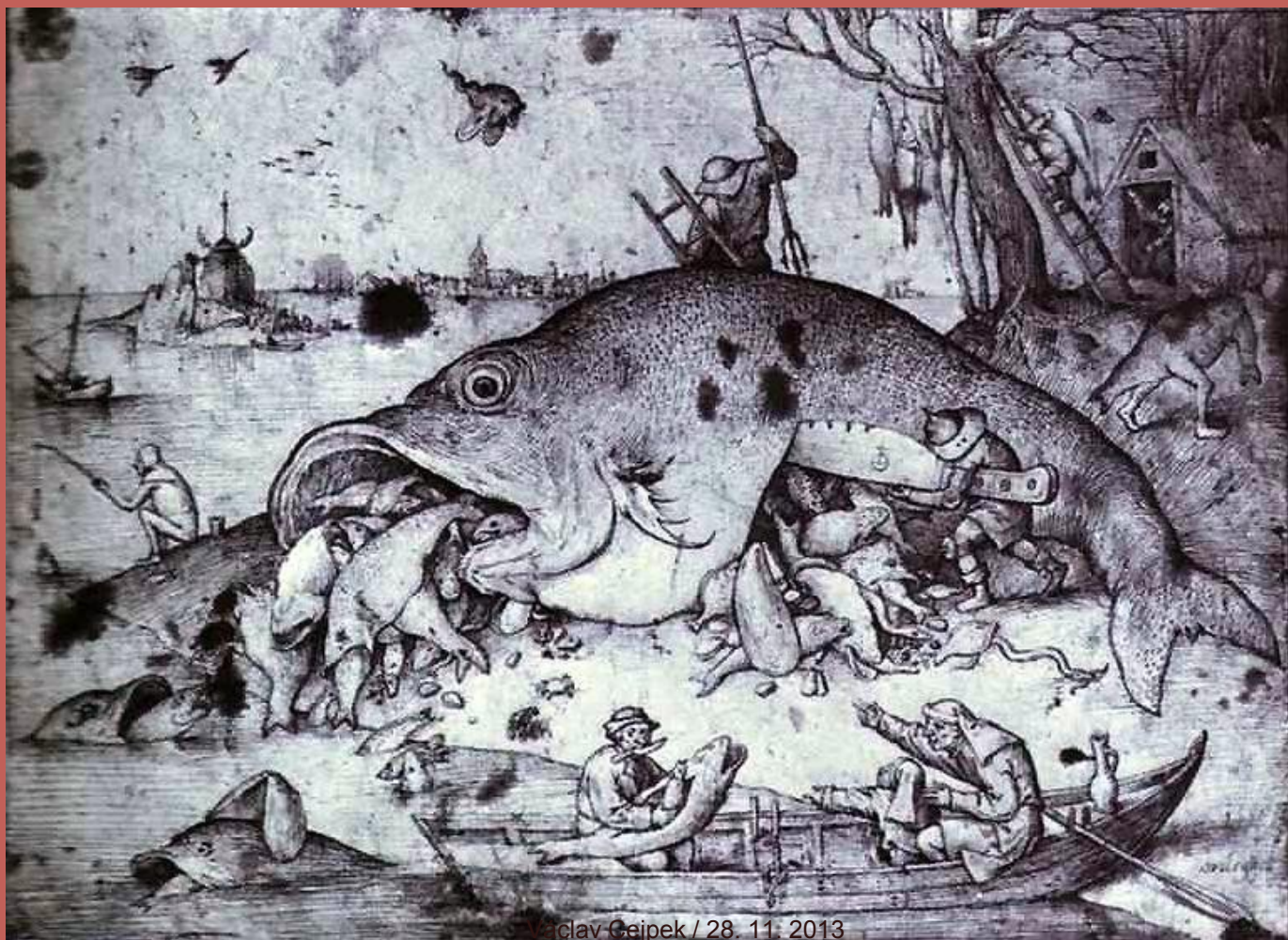
Rajská zahrada



Hieronimus Bosch Zahrada pozemských rozkoší

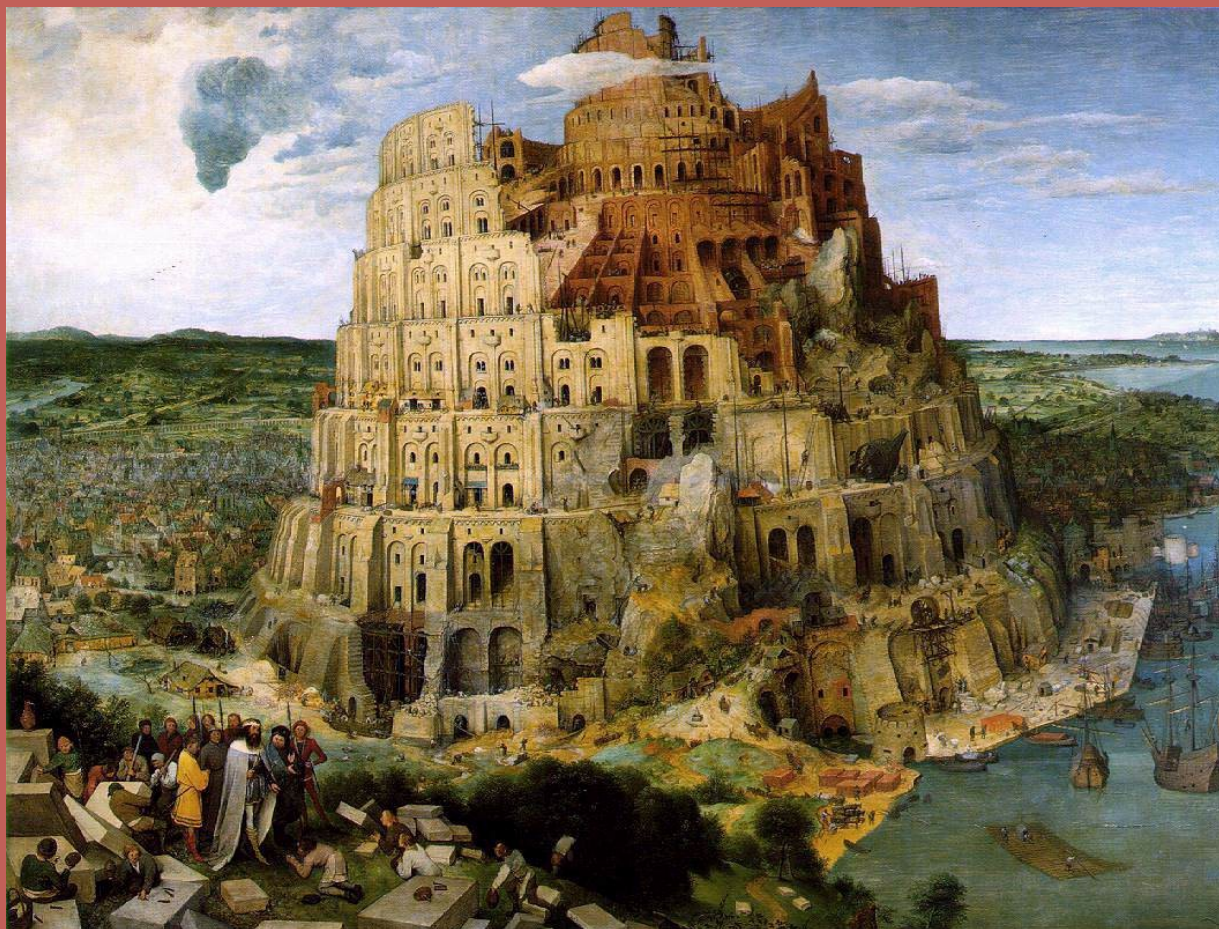


Pieter Brueghel st. VELKÉ RYBY POLYKAJÍ MALÉ



clav Gajpek / 28. 11. 2013

Pieter Brueghel st. STAVBA BABYLÓNSKÉ VĚŽE



Pieter Brueghel st. MRZÁCI



Pieter Brueghel st. LENOST



Václav Cejpek / 28. 11. 2013

Ghelderode

- Pekelná hostina
- Rudá magie
- Sir Halewyn
- Balada o velkém kostlivci
- Pantaglezie – zesmutňující vaudeville



JEAN ANOUILH 1910 - 1987

- tajemník Louise Jouveta
- psát začal pod vlivem Ghelderoda
- dělení her: černé (vážné) a růžové (komické)

- **CESTUJÍCÍ BEZ ZAVAZADEL** (Pitoëff)
- **TOMÁŠ BECKET** aneb **ČEST BOŽÍ**
- **ANTIGONA**
- **PLES ZLODĚJŮ**

