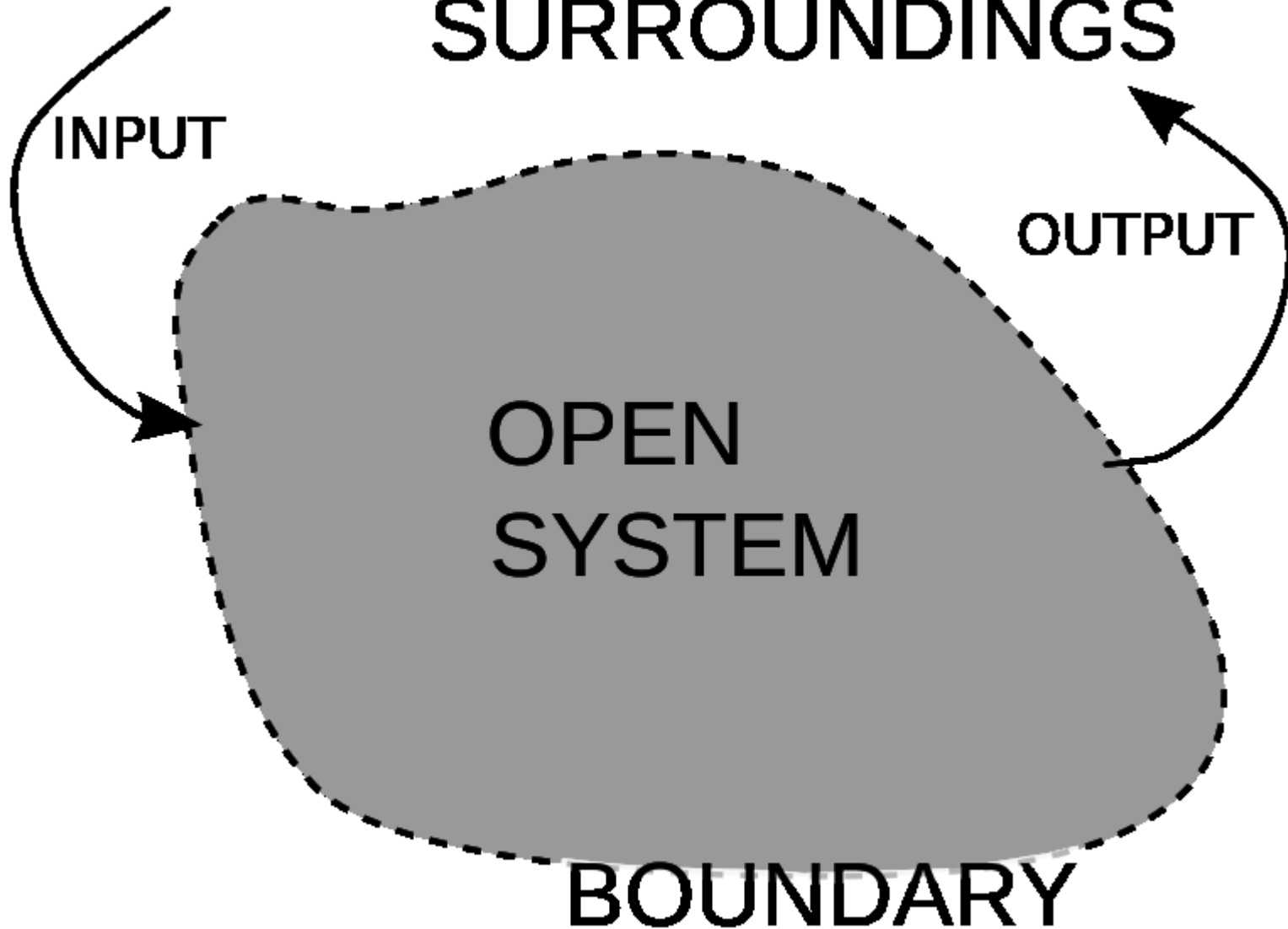


Managerské zdroje

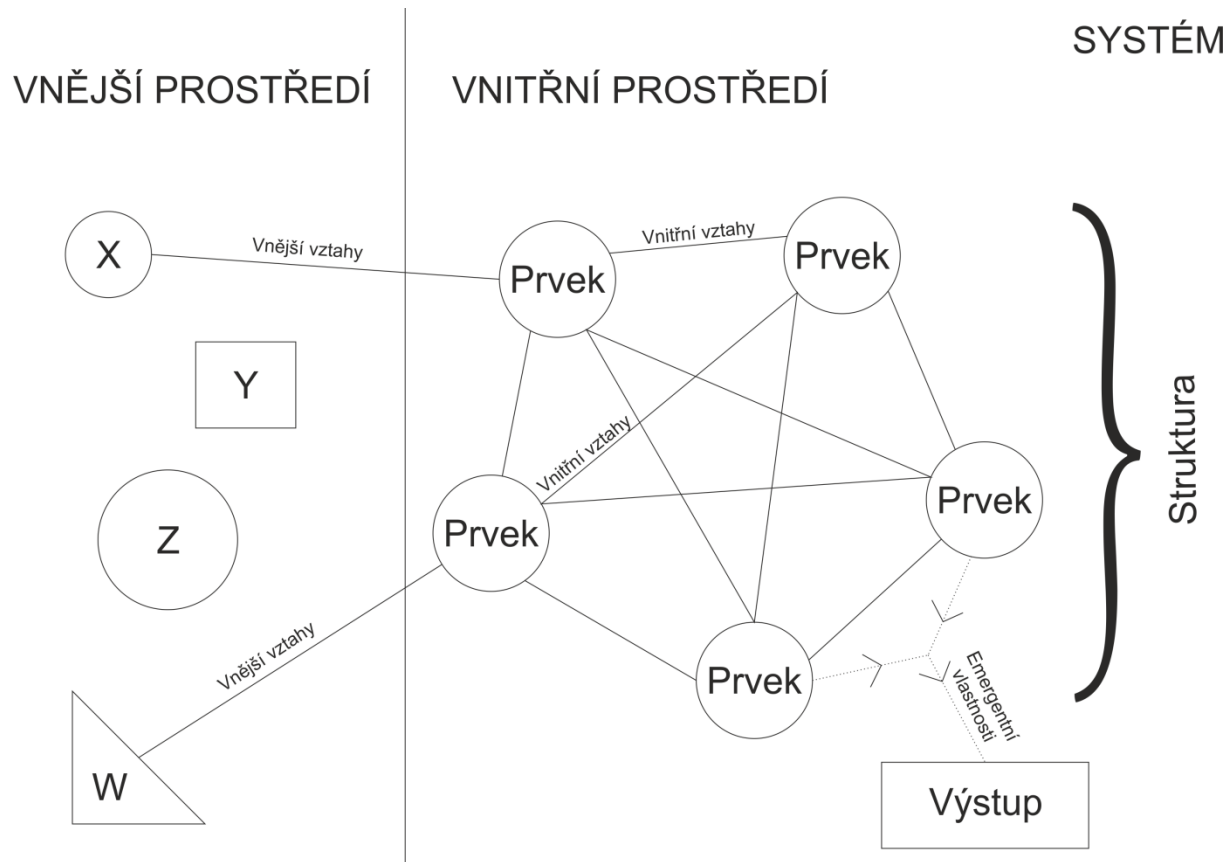
David Lobpreis

Systémové noietí - definice

SURROUNDINGS



System - soustava



Části systému a jejich vztahy - JAMU

Části soustavy a jejich vzájemné vztahy:

- Studenti, pedagogové, ostatní pracovníci...
- Rektor, kvestor, děkani, tajemníci... vrátní.
- Správní rada, Akademické senáty, Správní rady
- Divadla, Koleje, knihovny, projekty
- Statut, studijní plány
- Razítko, pečeti....

Vstupy?

Výstupy?

Části systému - **Encounter**

- Části systému:
- A jejich vzájemné vztahy:

Vstupy?

Výstupy?

Strategická obchodní jednotka - SBU

- co nejméně řídicích úrovní
- jasně vymezené poslání
- volnost navazovat kontakty
- autonomie primárních funkcí
- měla by mít volnost ve výběru pracovníků i manažerů
- vlastní motivační systém

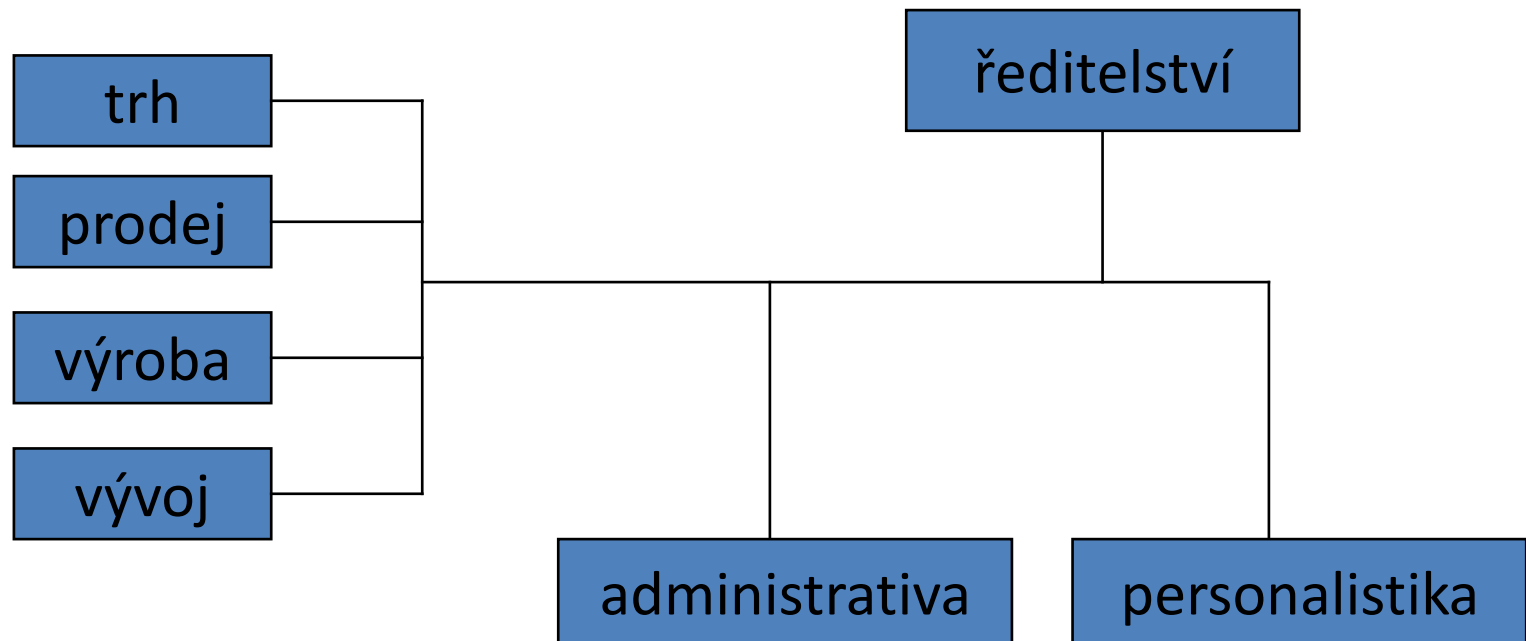
Výhody SBU

- lépe se přizpůsobí požadavkům trhu
- rychlejší a pružnější rozhodování
- větší pružnost
- obvykle větší motivace

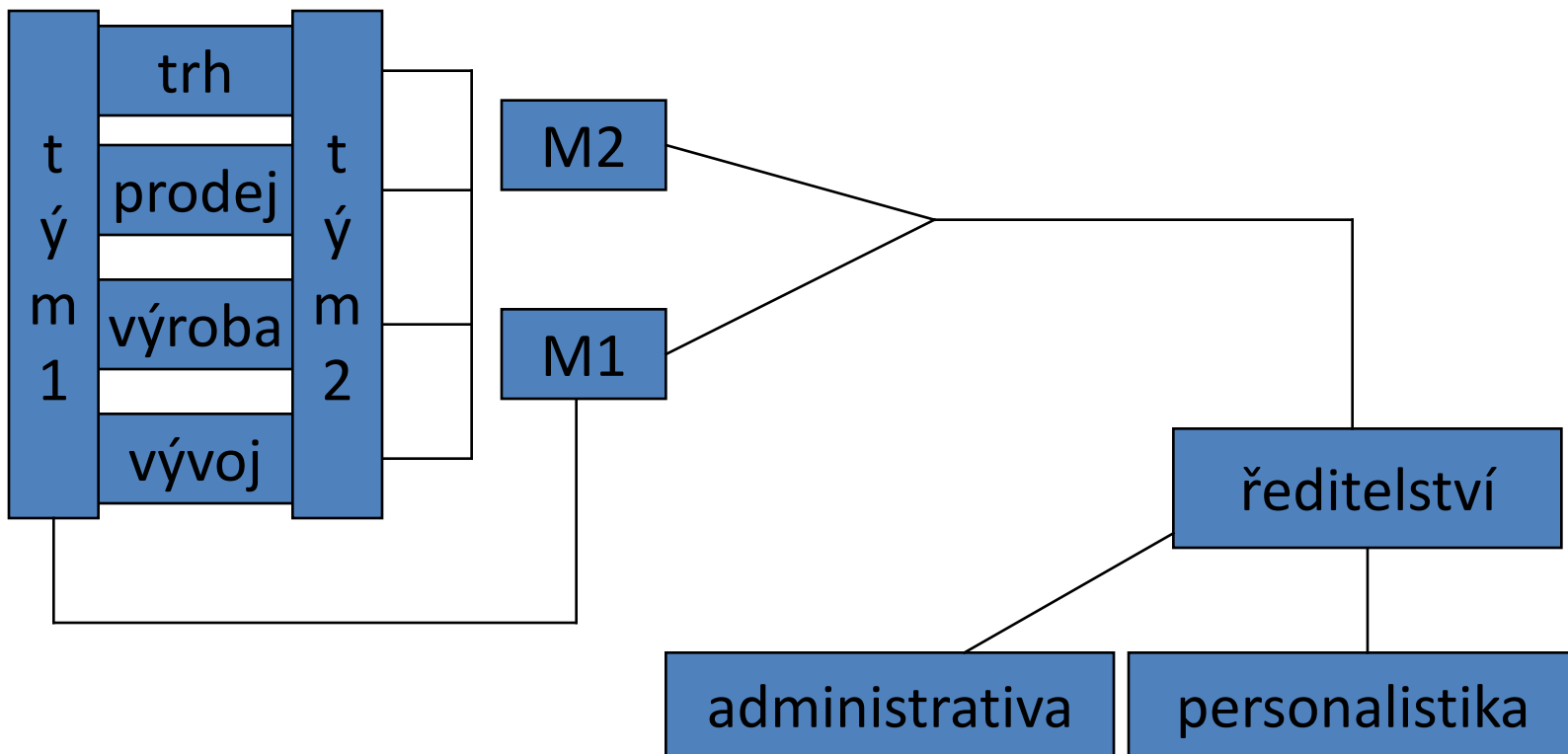
Vytváření SBU

- organizační – je kopírováno již existující organizační uspořádání
- strategicko-marketingový – dle dosažení strategických cílů; SBU se může prolínat existujícími organizačními jednotkami, které spolupracují na realizaci strategií; SBU se může podílet na realizaci několika strategií
- projektový – realizace konkrétního projektu

Funkční organizace



Marketingová organizace



Projektové týmy

