




FRANCOUZSKÉ ANTIREALISTICKÉ DIVADLO NA POČÁTKU 20. STOLETÍ

**Proměny francouzského
divadla:
Jacques Copeau, Kartel**



Antirealismus / Francie

Antirealismus

-  postoj, který se vymezuje vůči realismu, odmítá ho
-  projevuje se mnoha způsoby
-  nalézá svůj výraz v řadě uměleckých směrů, které si mnohdy protiřečí
(*symbolismus, expresionismus, dada, futurismus...*)



Antirealismus / Francie

■ Divadelní reforma (první divadelní reforma)

■ zpochybnění iluzivního divadla, zvláště pak divadla realistického a naturalistického

■ představitelé:

■ Adolphe Appia, Edward Gordon Craig, Peter Behrens, Vsevolod Mejerchold, Jacques Copeau ad.



Antirealismus / Francie

- kulturní společnost se odvrací od industriální společnosti – ta začíná být vnímána jako ohrožení
- odmítnutí naturalismu (zobrazování sociální bídy)
- divadlo nemá zrcadlit, ale hledat symboly pro „věčné substance“, které se skrývají za realitou (harmonie, klid, krása...)



Antirealismus / Francie

- umělecké dílo = model života, nikoli život sám
- subjektivní umělecký výraz, nikoli snaha o objektivitu
- divadlo má zrcadlit vize a sny tvůrců



JACQUES COPEAU 1879 – 1949

■ původně obchodník s uměním,
divadelní kritik



Copeau / Starý holubník

■ 1912 Théâtre du Vieux Colombier (Divadlo Starý holubník)

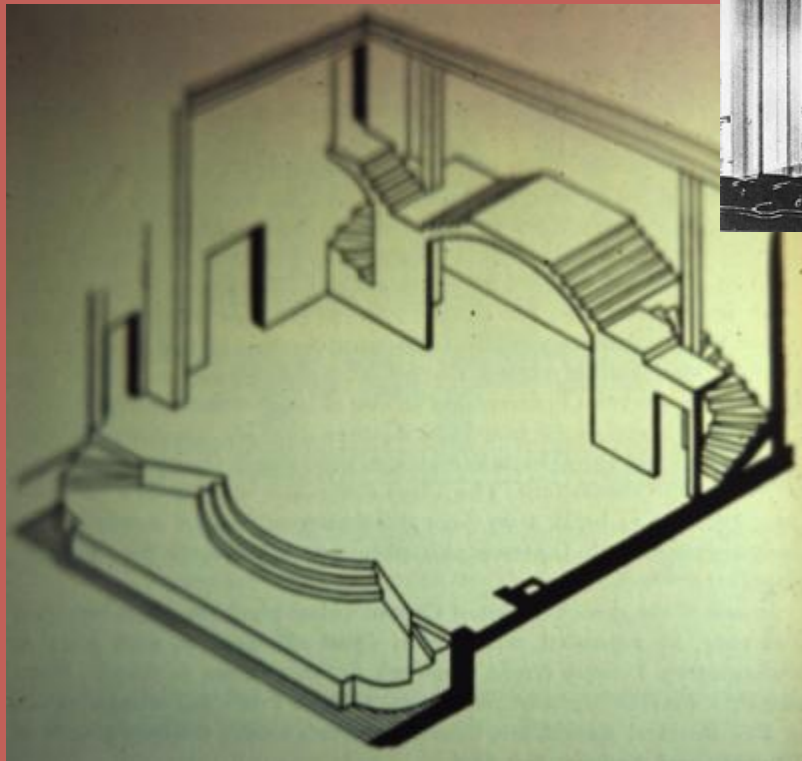
- soubor deseti herců
- kapacita 400 diváků
- před portálem předscéna
- žádná jevištní technika – sada opon a azbestových závěsů na ocelových lanech



Entrée, 21, rue du Vieux-Colombier



Copeau / Starý holubník



Copeau / soubor Divadla Starý holubník



Copeau

- obdivuje A. Appiu – přebírá prvky jeho a Dalcrozova tělesného tréninku
- centrální zásada – **zdivadelnění divadla** (obnovení, očištění divadla)
- herectví – divadelní symbolismus
- věrná interpretace klasiků dramatické literatury
- vzdělávání herců – studio připojené k divadlu: společenství herců, výchova „celého člověka“ – životní program



Copeau

- gymnastický trénink s dětmi – průprava k herectví
- cíl práce – **věrná interpretace klasiků dramatické literatury**

KARTEL ČTYŘ

 1926

 Louis Jouvet

 Charles Dullin

 Georges Pitoëff

 Gaston Baty



Kartel



Kartel

- proti strnulé tradici a komerčnímu divadlu (Comédie Française)
- praktické i teoretické vzdělávání herců
- úsilí vrátit divadlu jeho mravní a estetickou závaznost

LOUIS JOUVET 1887 - 1951

- hrál u Copeaua, americké turné
- spolupráce s dramatikem Jeanem Giraudouxem
- důraz na text, jazyková stránka
- **Nepřevtělený herec,**
Praha : Orbis, 1967.

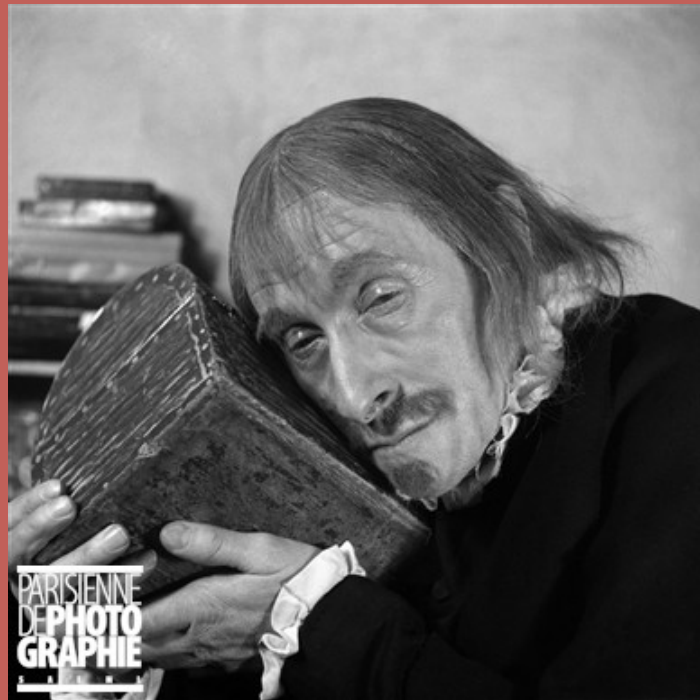


CHARLES DULLIN 1885 - 1949

- hrál mj. také u Copeaua
- 1922 Divadlo L'Atelier
- eklektický přístup
- analýza textu, každá hra vyžaduje osobité postupy
- chce vytvořit vnitřní poezii
- vizuální stránka inscenace – spolupráce s významnými výtvarníky



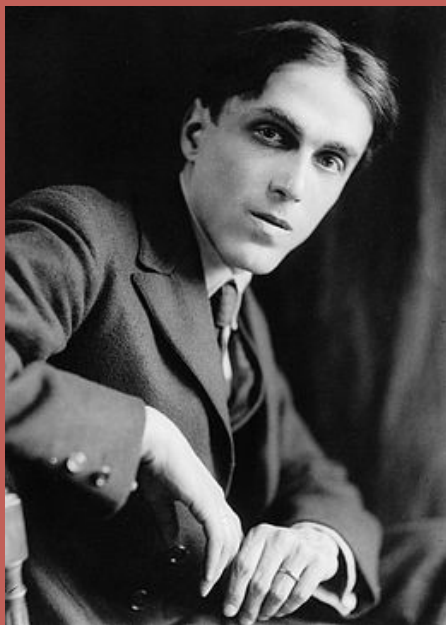
Dullin



GEORGES PITOËFF

1884 - 1939

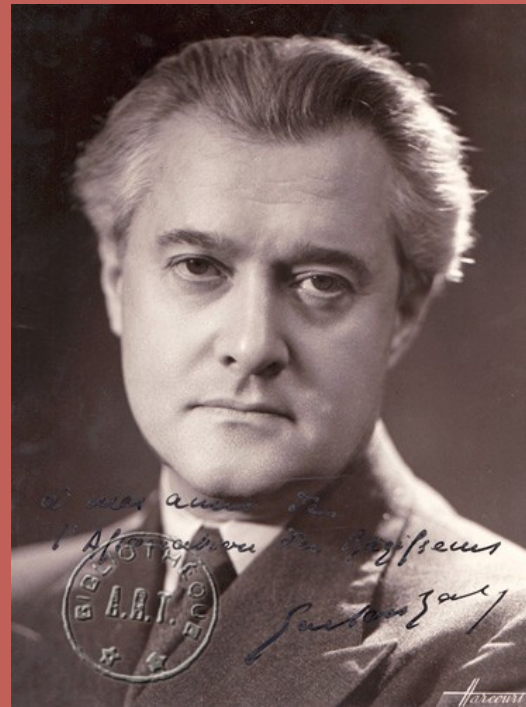
- původem Gruzíнец, emigrace do Francie
- důraz na text – rytmus
- scénografie – sám navrhoval



Václav Cejpek / 26. 11. 2015

GASTON BATY

1885 - 1952

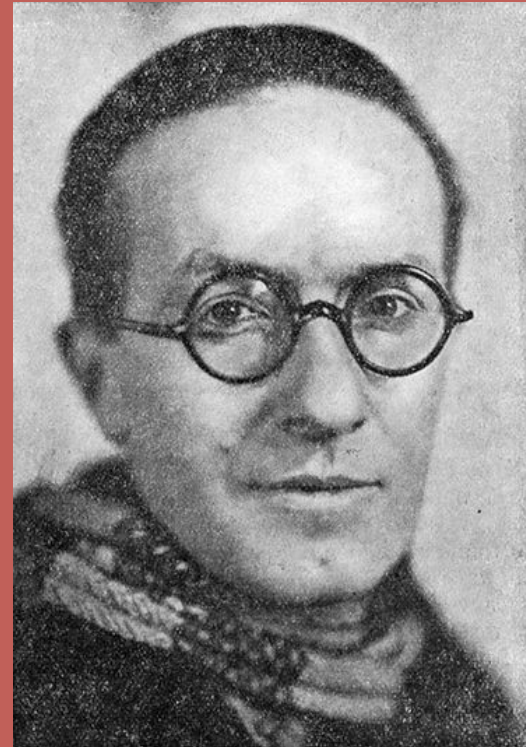




- Nebyl původně herec
- Po r. 1935 zájem o loutky – stále větší stylizace
- Režisér – vůdčí divadelní umělec

FRANCOUZSKY PSANÁ DRAMATIKA

 **JEAN GIRAUDOUX**

1882 – 1944



-  spolupráce s Jouvetem
-  čerpá ze známých předloh a zdrojů –
mění výklad

Giraudoux

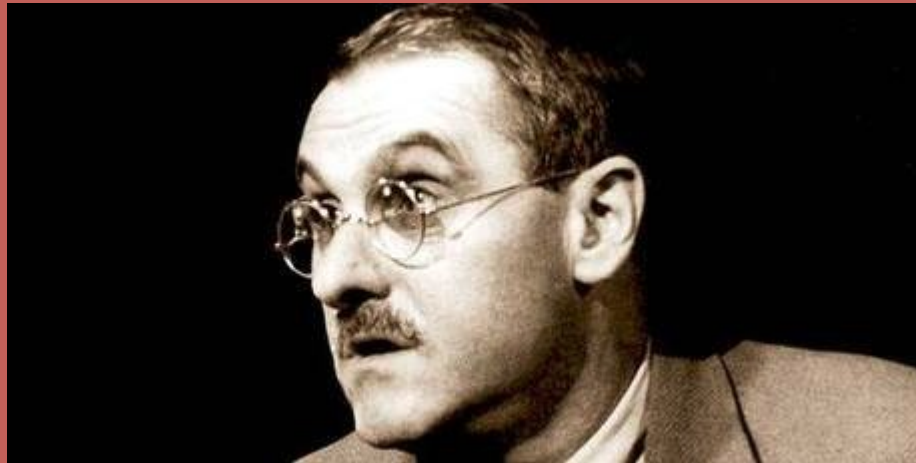
 **ONDINA**

 **NOVÝ AMFITRYON**

 **TRÓJSKÁ VÁLKA NEBUDE**



JEAN ANOUILH 1910 - 1987



- tajemník Louise Jouveta
- psát začal pod vlivem Ghelderoda
- dělení her: černé (vážné) a růžové (komické)

Anouilh

- **CESTUJÍCÍ BEZ ZAVAZADEL (Pitoëff)**
- **TOMÁŠ BECKET aneb ČEST BOŽÍ**
- **ANTIGONA**
- **PLES ZLODĚJŮ**
- **SKŘIVÁNEK (Jana z Arku)**

