

ANTIREALISTICKÉ DIVADLO

NĚMECKO
RAKOUSKO

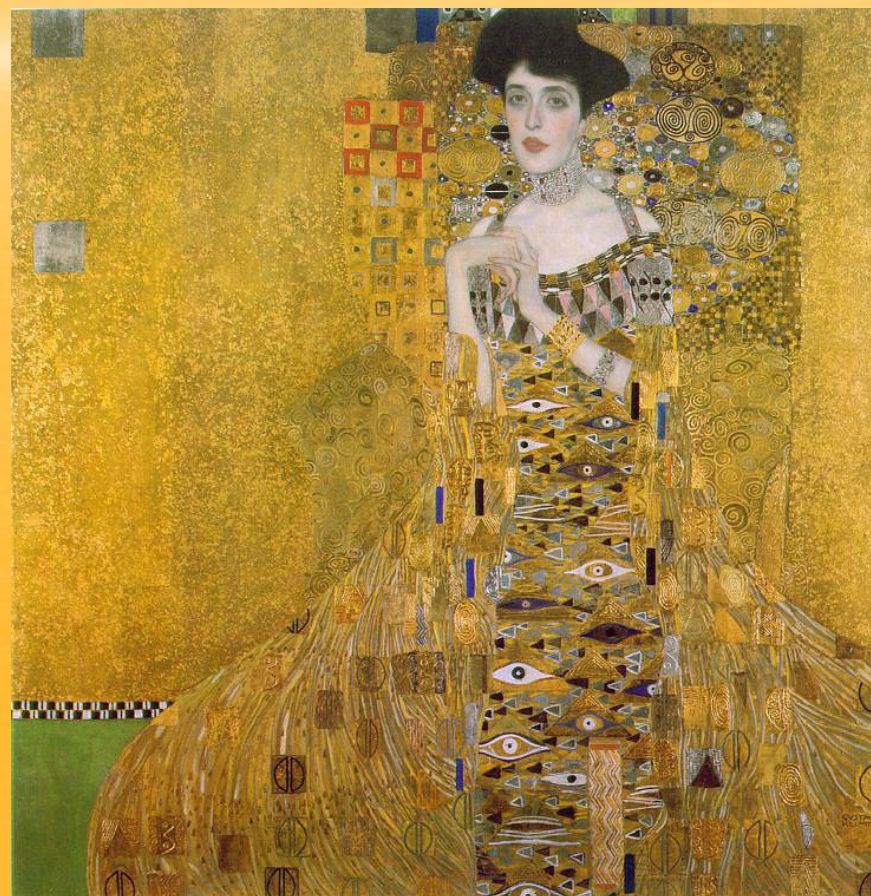
Secese

- Secese (vídeňská moderna, Jugendstil, art nouveau, modern style)
- Secese – přelom 19. a 20. stol.
 - Ornamenty
 - Výrazná barevnost
 - Dekorace, užité umění architektura...
- Secese = odštěpení (z lat.), tj. odštěpení od oficiálního akademického umění...

Secese v architektuře – Pavilon Wiener Secession



Vídeňská moderna: Adolf Loos (*Looshaus*) / Gustav Klimt (secese)... aj.



Secese v architektuře – Hotel Grand v Brně, obytný komplex Tivoli v Brně



Secese v architektuře – Divadelní fakulta JAMU v Brně, Hlavní (Wilsonovo) nádraží v Praze



Vídeňská moderna - dramatika

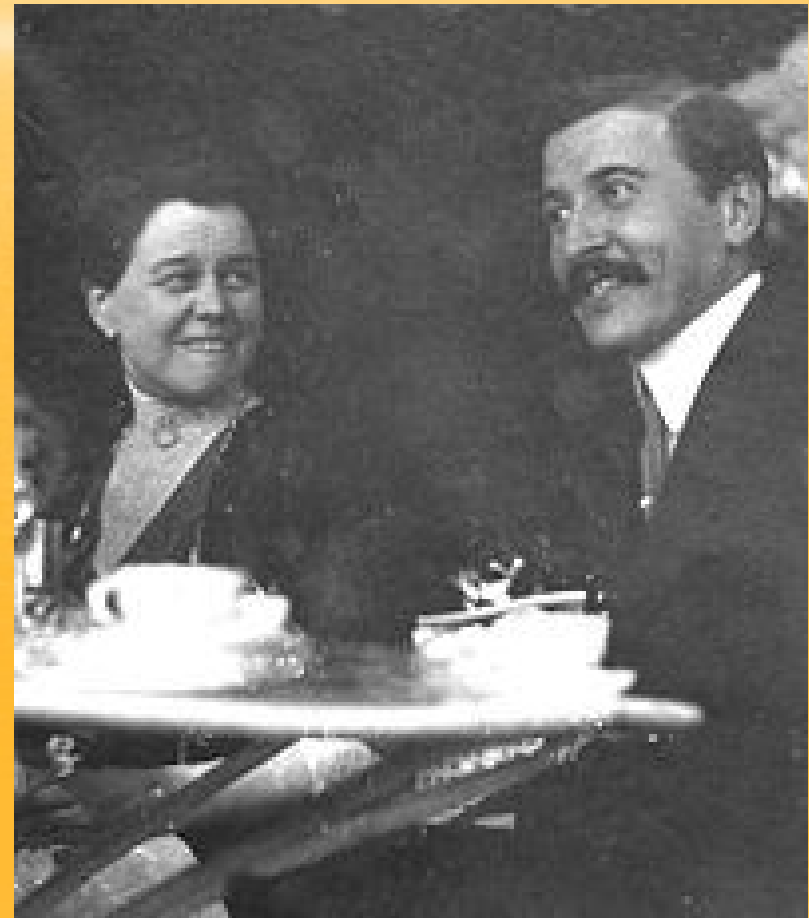
- Hugo von Hofmannsthal
- Arthur Schnitzler
 - Anatol
 - Zelený papoušek
 - Rej (Dokolečka dokola)

Vídeňská moderna - dramatika

- Hermann Bahr
- Karl Kraus
 - Poslední dnové lidstva (Poslední chvíle lidstva)

HUGO VON HOFMANNSTHAL

1874 – 1929



Hofmannsthal

- novoromantik (ve Francii symbolismus)
- impresionismus
- Vídeňská moderna (1890 – 1920)
- „slova nemají smysl“ – adaptace cizích látek

- dramatické texty:
- **Jedermann (Kdokoliv)**
- **Elektra**
- **Velké salcburské divadlo světa**
- **Věž** (podle Calderóna „Život je sen“)

Hofmannsthal

- *operní libreta*
(pro Richarda Strausse)
 - **Růžový kavalír**
 - **Ariadna na Naxu**



Salcburský festival (1920)

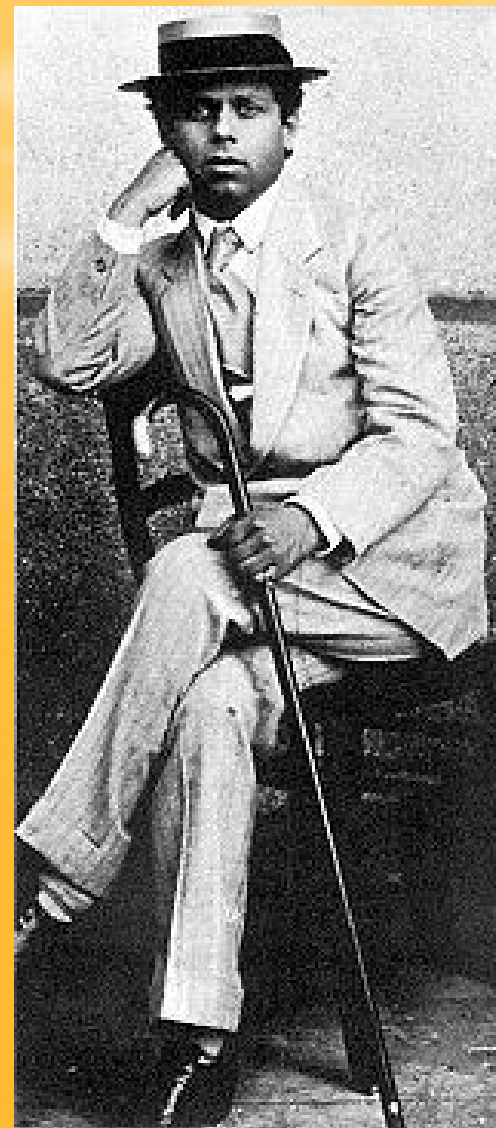
– spolu s Maxem Reinhardtem



MAX REINHARDT

1873 – 1943

herec-režisér-divadelní podnikatel



Reinhardt

- herec „starých oborů“
- Bratislava, Vídeň, Berlín
- režisér, divadelní podnikatel
- 1902 – 1905 Kleines Theater
- 1905 ředitel Deutsches Theater
- 1906 Kammerspiele (Komorní hry)



Reinhardt

- Berlín
- Salcburk
- Vídeň (1920 – 1933)
 - Theater in der Josefstadt
 - Max Reinhardt Seminar
- Emigrace do USA - 1937

Reinhardt

- pružnost programu a inscenačního stylu (eklekticismus jako tvůrčí metoda)
- neexistuje univerzální styl pro inscenování všech textů
- každý text = nový problém, nové řešení
- základ – analýza díla
- přijímá antirealismus a nemusí přitom popřít realismus
- vychází z umění herců – vytváří mu prostor

Reinhardt

- **Sen noci svatojánské (12 x)**
 - točna
- **Mirákl**
 - Olympia Hall London
- **Král Oidipus**
 - Großes Schauspielhaus (bývalý cirkus, 5000 diváků)
 - několikasetčlenný chór
- Na dně (Gorkij)
- Před východem slunce (Hauptmann)
- Jedermann
- (...)

Reinhardt - Sen noci svatojánské



Reinhardt - Mirákl



Reinhardt

- Filmová tvorba - Hollywood

EXPRESIONISMUS

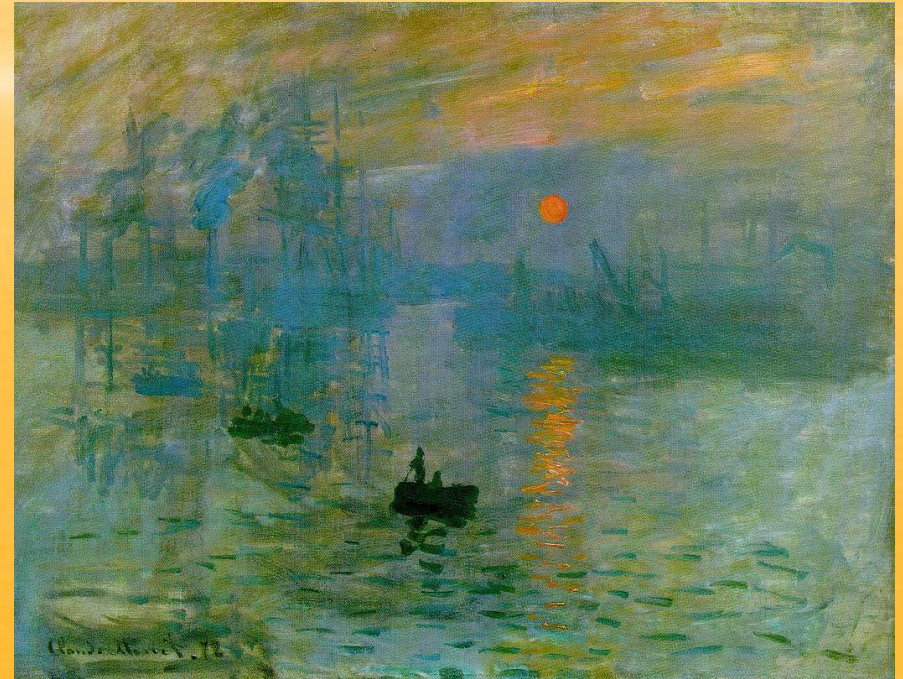
expresionismus

- termín poprvé použit ve Francii
- označení pro rozdíl mezi malbami Vincenta van Gogha a Paula Gaugina a malbami impresionistů
- exprese = výraz
- kolem 1910 v Německu

Impresionismus: Claude Monet

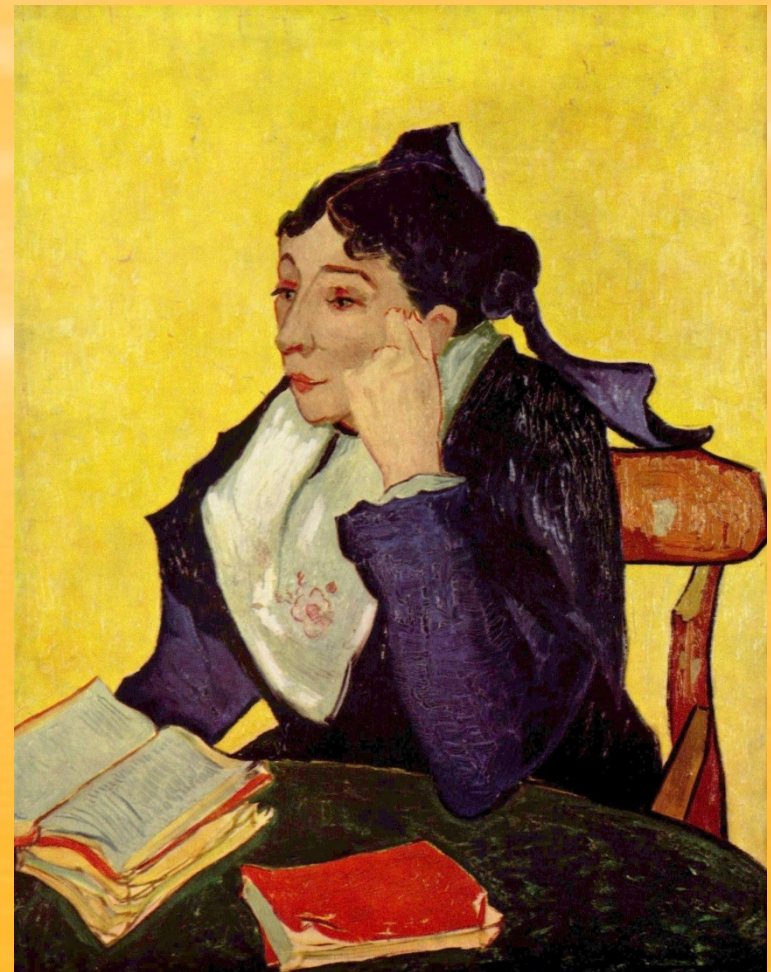


Vodní lilie



Impression, soleil levant
Dojem, východ slunce

Edgar Degas
Taneční třída



Vincent van Gogh
Arlesianka



Paul Gauguin
Mana'o tupapau (Duch mrtvých bdí)

Auguste Renoir *Lóže*





Paul Gauguin *Muž se sekyrou*

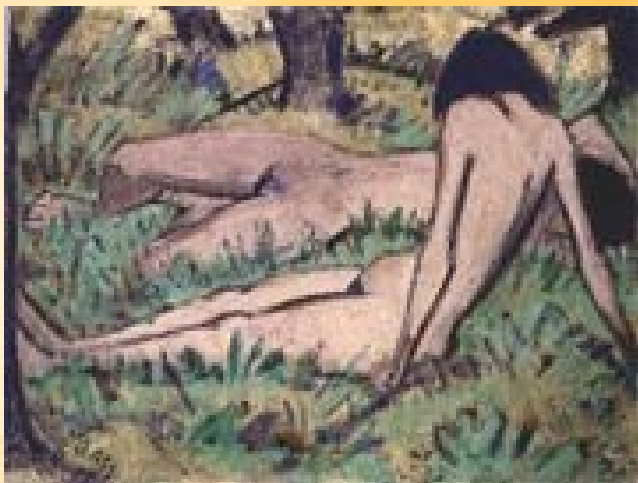


Vincent van Gogh *Hvězdná noc*

expresionismus

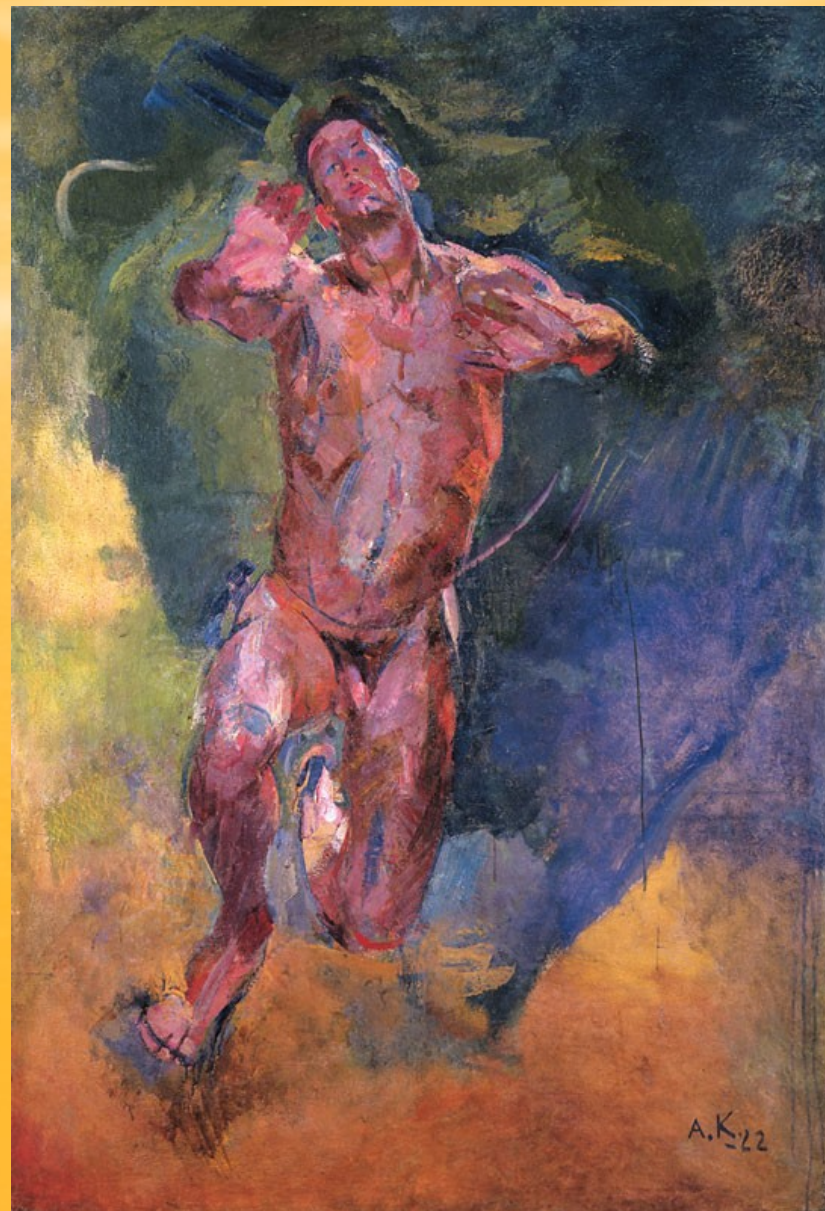
- obrací se k duchovní podstatě člověka
- odmítá vnějškový realismus a naturalismus
- vnější realita má být proměněna a uvedena do souladu s duchovní podstatou člověka

expresionismus



*Otto Müller
Dvě dívky*

*Anton Kolig
Vášeň*



expresionismus

*Walter Kaemper
autoportréty*



expresionismus

- nové umělecké prostředky
 - pokřivené linie
 - přehnané tvary
 - výrazná barevnost
 - kontrastnost (černá / bílá)
 - strohá řeč – jednočlenné věty, výkřiky
 - úhel pohledu – perspektiva:
očíma hlavního hrdiny, vysoce
subjektivně, vypjatě a přepjatě...
 - deformace

expresionismus



Egon Schiele

18. 2. 2016

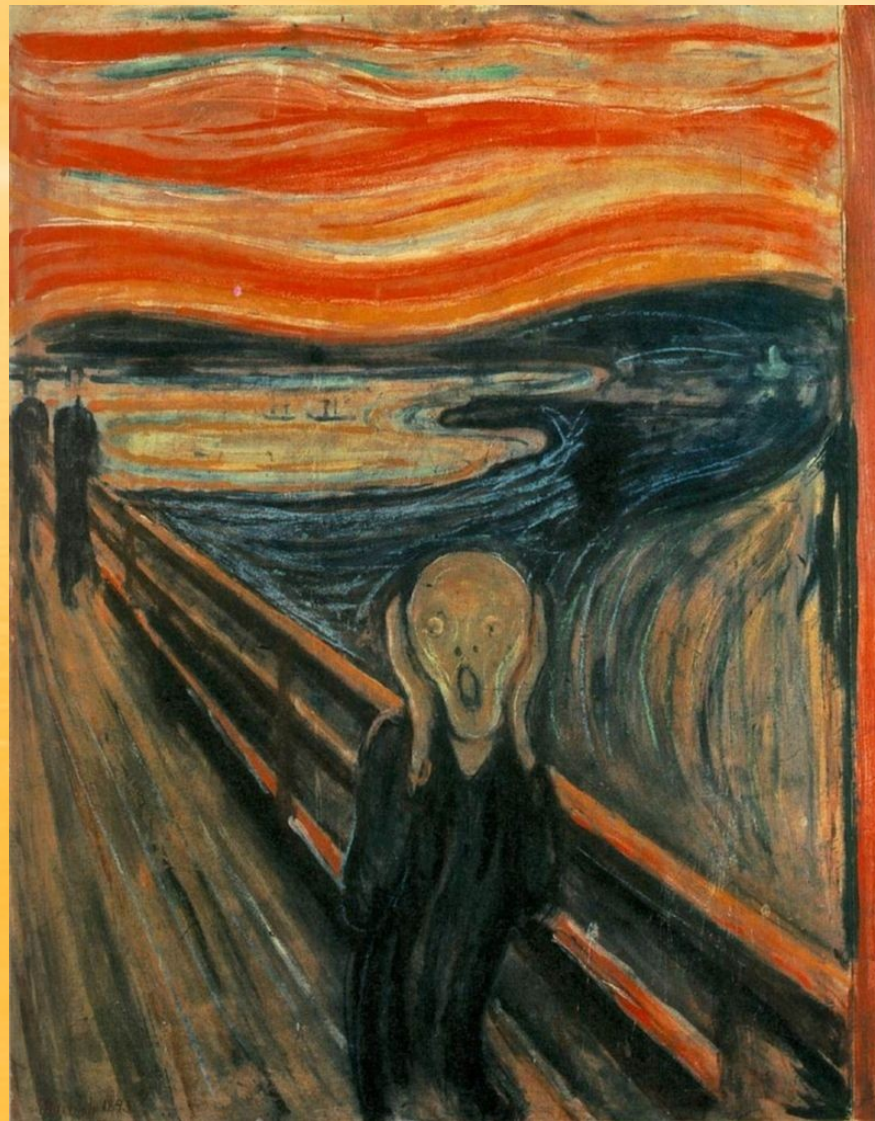


*Macke
Ruský balet*

Václav Cejpek

31

Expresionismus – Edvard Munch (Výkřik)



Expresionismus

Edvard Munch - Golgota





Portrét matky



OSKAR KOKOSCHKA

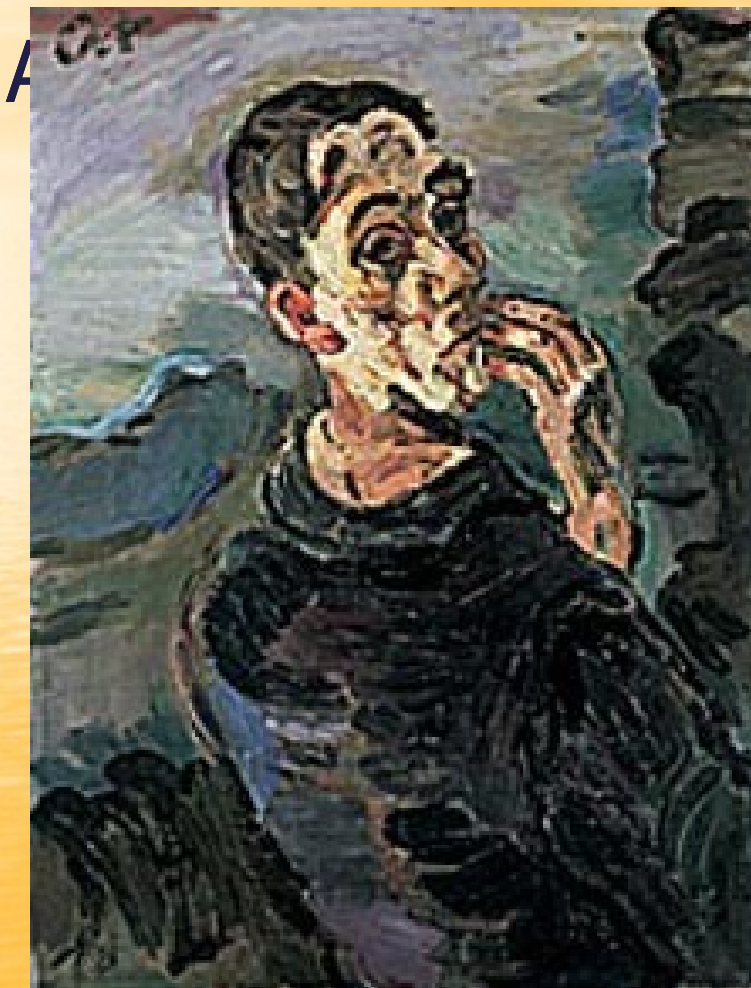
1886 – 1980

- rakouský malíř, grafik, básník, dramatik
- první pokusy o expresionistické dramatické texty
- **Sfinga a hastroš**
- **Vrah naděje žen**
 - postavy: Muž, Žena, Válečníci, Dívky

Kokoschka



Kokoschka



Autoportrét



Autoportrét s loutkou

Kokoschka



Stojící ženský akt (A. M.)



Alma Mahlerová

Kokoschka



Nevěsta větru

Kokoschka



Matka s dítětem

FRANK WEDEKIND

1864 – 1918

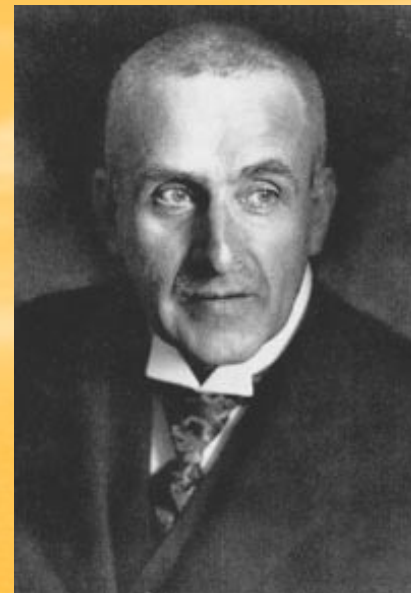
– **Procitnutí jara**

- mísí se naturalismus a symbolismus

– (Lulu)

- Duch země
- Pandořina skříňka

– předchůdce expresionistů



WALTER HASENCLEVER

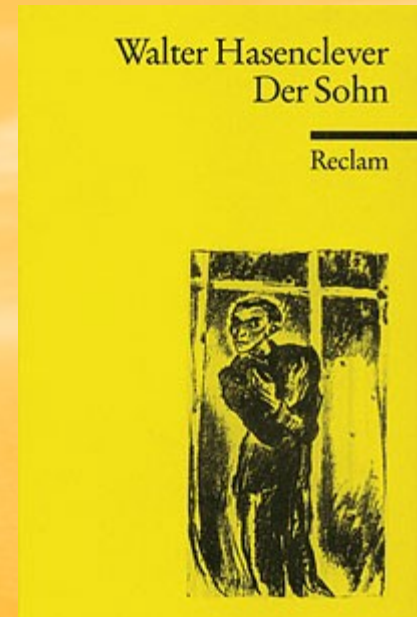
1890 – 1940

– **Syn** (1913-14; prem. 1916 Prag)

- erbovní drama expresionismu
- vzpoura syna proti otci

– **Antigona**

- adaptace klasického mýtu
- protiválečná hra
- láska je důležitá, ale až po nápravě společenských nepravostí



Oskar Schlemmer – scéna k představení Svoboda
expresionistické linie, vliv Bauhausu



Expresionismus v divadle

- po válce (1918) četné expresionistické inscenace
- do r. 1924 – v Německu převládající (silný) styl

GEORG KAISER

1878 – 1945

– Plyn I

– Plyn II

- svět je postižen rozvratem, postupná destrukce
- kolektivní hrdina – ztráta individuality, technizace...

LEOPOLD JESSNER

1878 – 1945



- režisér
- 1919 – 1933 Státní divadlo v Berlíně (ředitel)
- schody, pódia
- Deutsches Theater Brünn – Macbeth
- Richard III.

BAUHAUS

Bauhaus



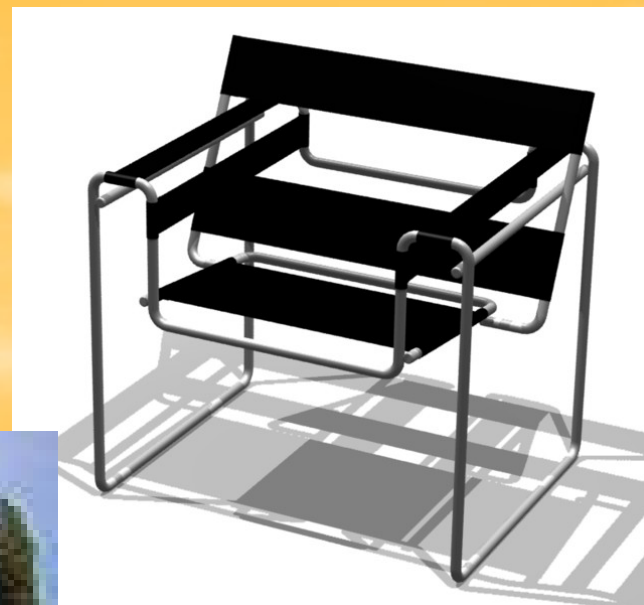
- **Walter Gropius**

1883 – 1969

- 1919 založil ve Výmaru Bauhaus – školu výtvarného umění a řemesel (do r. 1933)
- architektura a design
- avantgarda klasické moderny
- snaha zrušit hranici mezi umělcem a řemeslníkem
- propojit architekturu, malbu, sochařství...
- snaha o jeden společný výraz

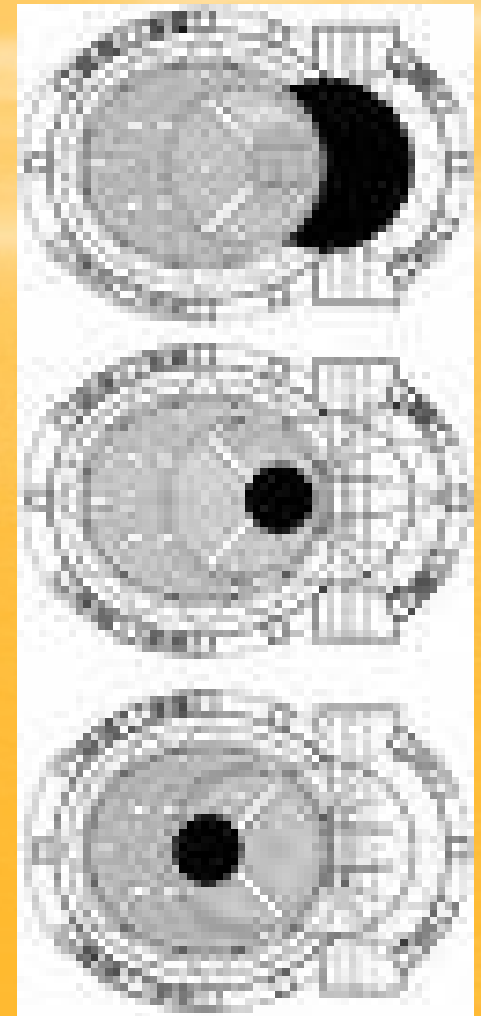
Bauhaus

– 1925 přesídlení do Dessau



Bauhaus - Gropius

- **„totální divadlo“**
(návrh pro Erwina Piscatora–
nerealizováno)

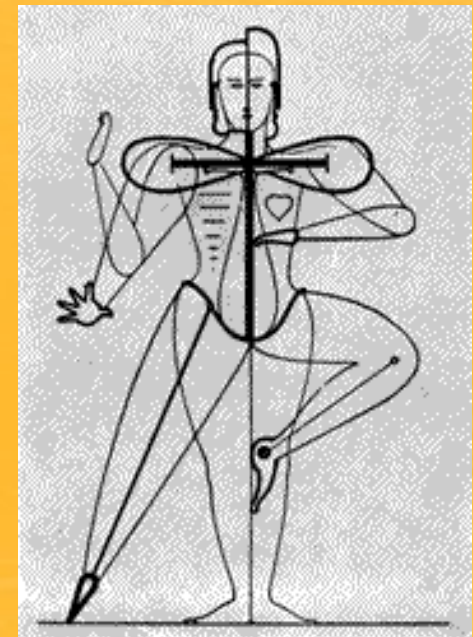
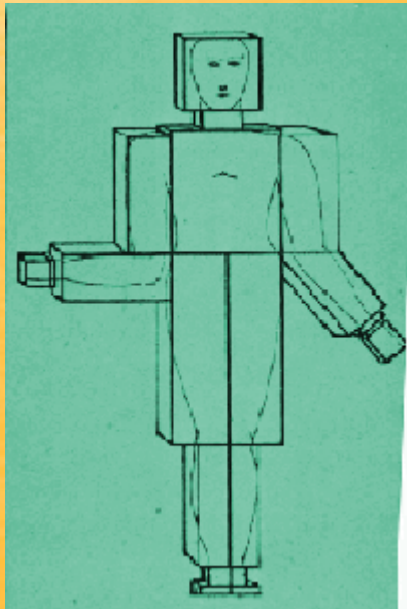


Bauhaus

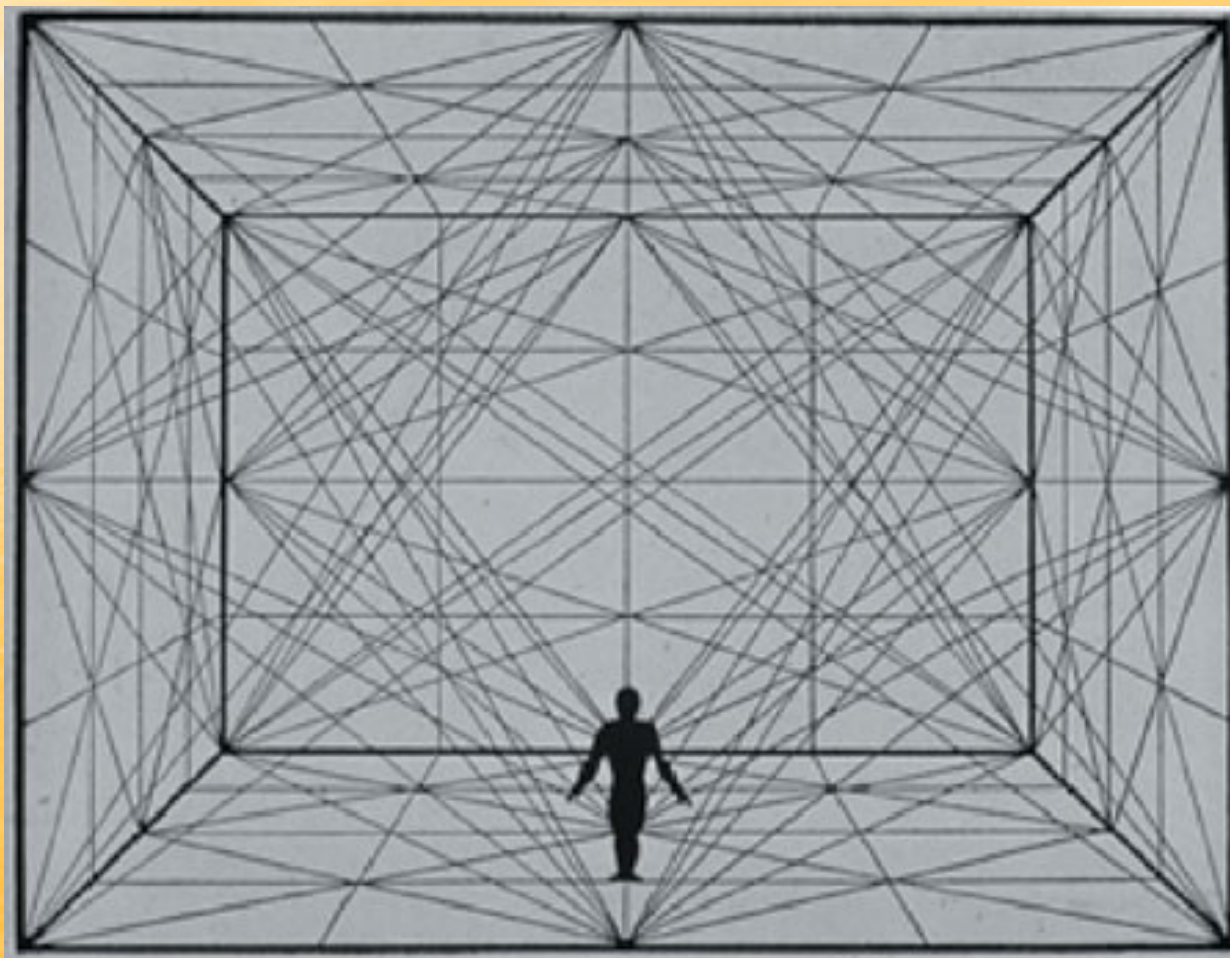
● OSKAR SCHLEMMER

1888 – 1943

- snaha přizpůsobit tělo herce abstraktnímu jevištnímu prostoru
- vztah lidského těla a prostoru
- měnil tvar hercova těla – pomocí trojrozměrných kostýmů („pohyblivá architektura“)



Schlemmer: Postava a linie prostoru



Schlemmer: Triadický balet

- trojvrstevnost
- choreografická jednotka tří prvků – **kostým-pohyb-hudba**
- fyzikální atributy **prostor-forma-barva**
- prostorové vztahy **výška-šířka-hloubka**
- základní geometrické tvary **kruh-čtverec-trojúhelník**
- základní barvy **červená-žlutá-modrá**
- **3 tanečníci (M-Ž-M)**
- **12 tanců**
- **18 kostýmů**

Schlemmer – Triadický balet

- tendence k „abstraktnímu divadlu“

